

# RESPONSIBLE INVESTMENT: L'ESPERIENZA DEL GRUPPO ITALMOBILIARE

---

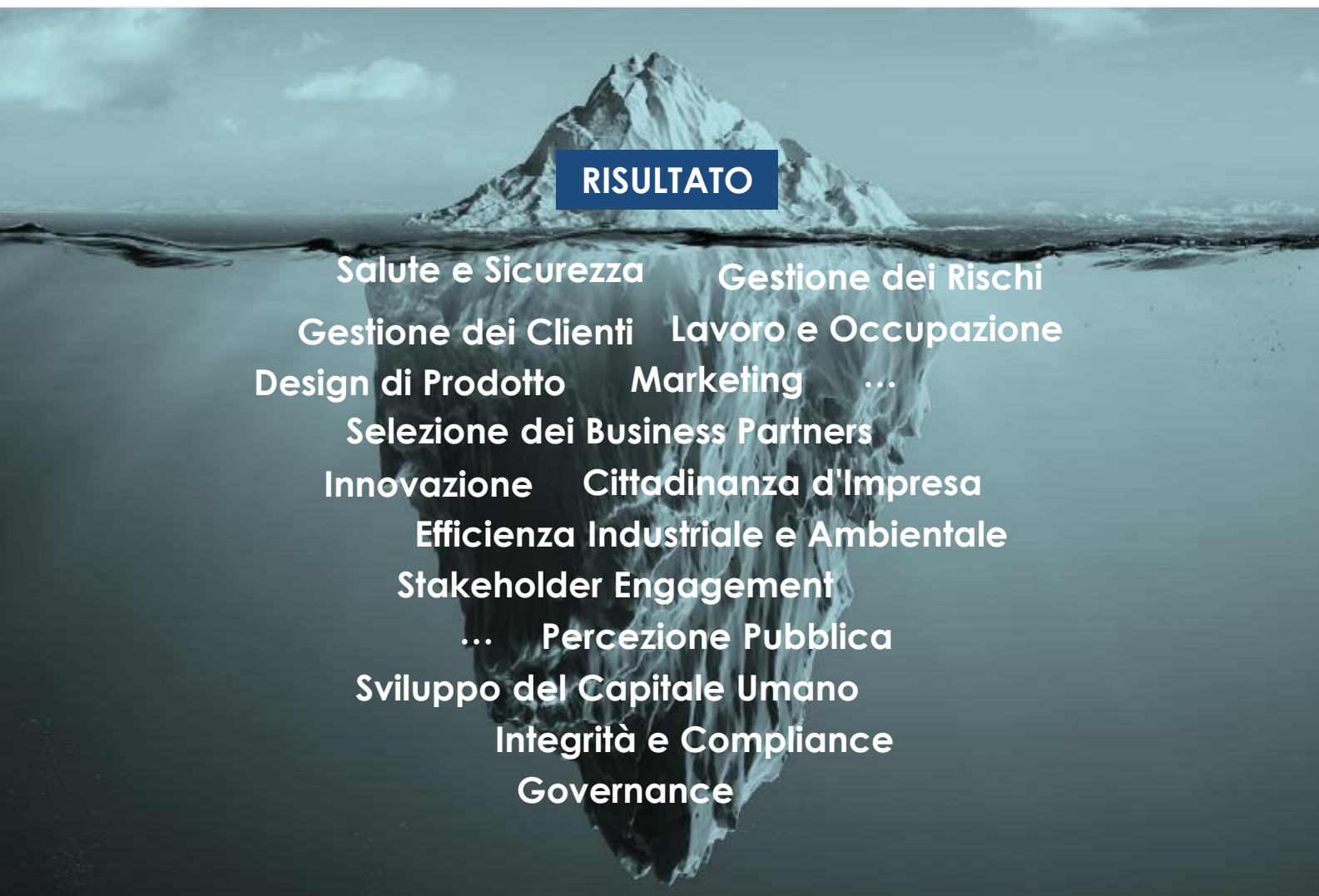
Percorso Formativo ESG  
ODCEC e Università degli Studi di Genova

## GIORNATA 3

*Finanza sostenibile e rating ESG*



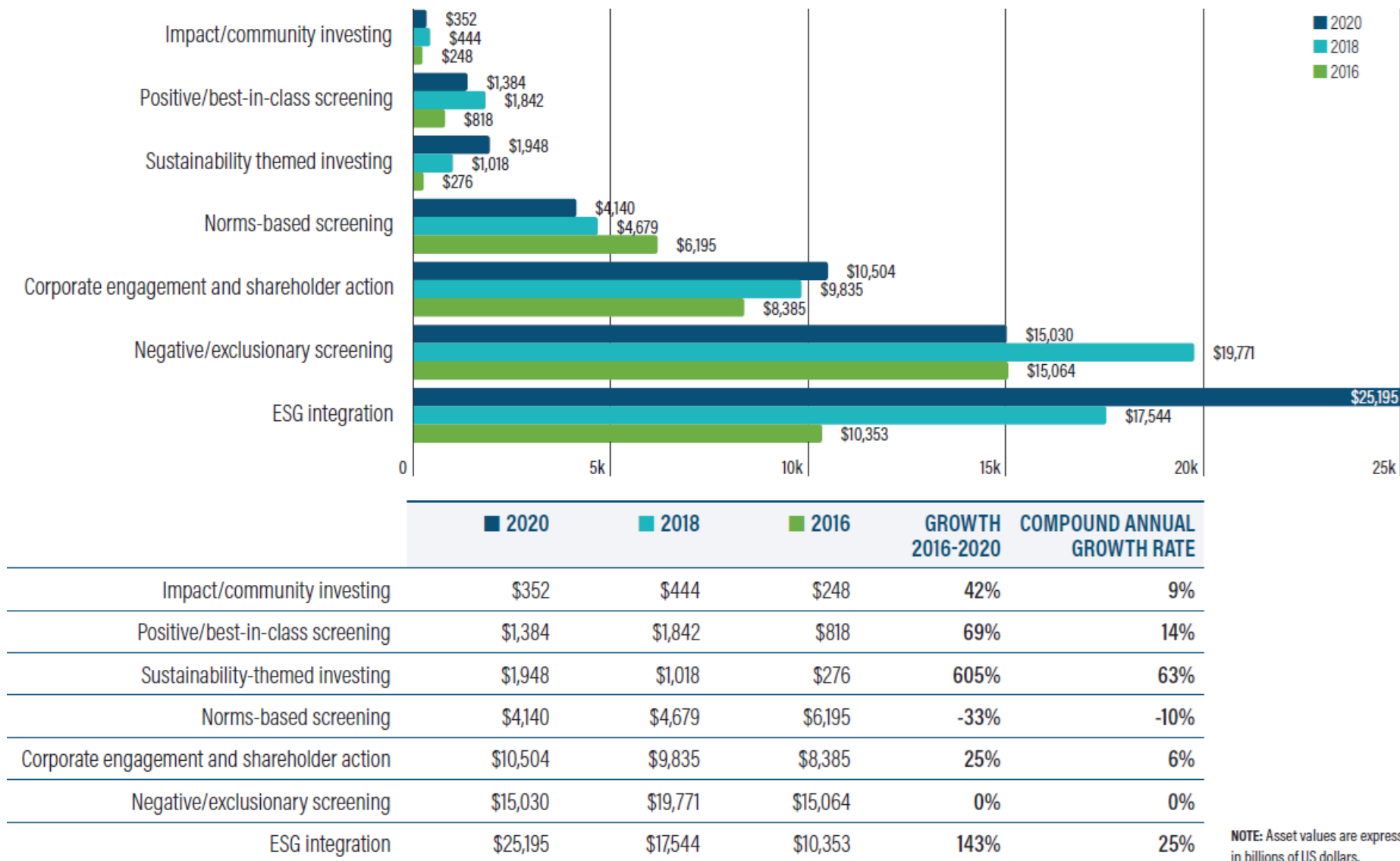
## Le leve di creazione di valore



Gli aspetti “**Non Finanziari**” hanno effetti a corto, medio e lungo termine sulle performance del business e devono essere inclusi nei processi decisionali e nelle strategie aziendali.

# La visione del mondo finanziario

## Interesse più che in crescita



Source:

GSIA

Valori in Miliardi di US\$

NOTE: Asset values are expressed in billions of US dollars.

# Gruppo Italmobiliare

## Vision e Mission

*Italmobiliare Investment Holding, fondata nel 1946 e quotata alla Borsa di Milano nel 1980, è una delle principali investment holding italiane. Detiene e gestisce un portafoglio diversificato di investimenti e partecipazioni con una visione strategica sostenuta da una storia finanziaria e industriale di oltre centocinquant'anni.*

### VISION

Italmobiliare Investment Holding intende essere ispirazione, esempio e riferimento per tutti coloro che vogliano identificare, accelerare e valorizzare in modo duraturo il proprio potenziale di **trasformazione** e contribuire attivamente alle sfide globali, creando business **sostenibili, innovativi** e per questo più **competitivi** e resilienti.

### MISSION

Italmobiliare Investment Holding svolge un ruolo attivo e continuo nel processo di **crescita e valorizzazione del portafoglio** coniugando lo sviluppo, l'internazionalizzazione e l'innovazione con un efficace modello di **governance** e gestione del rischio e la piena **integrazione ESG** in tutte le fasi dell'investimento.





# Gruppo Italmobiliare

## La storia

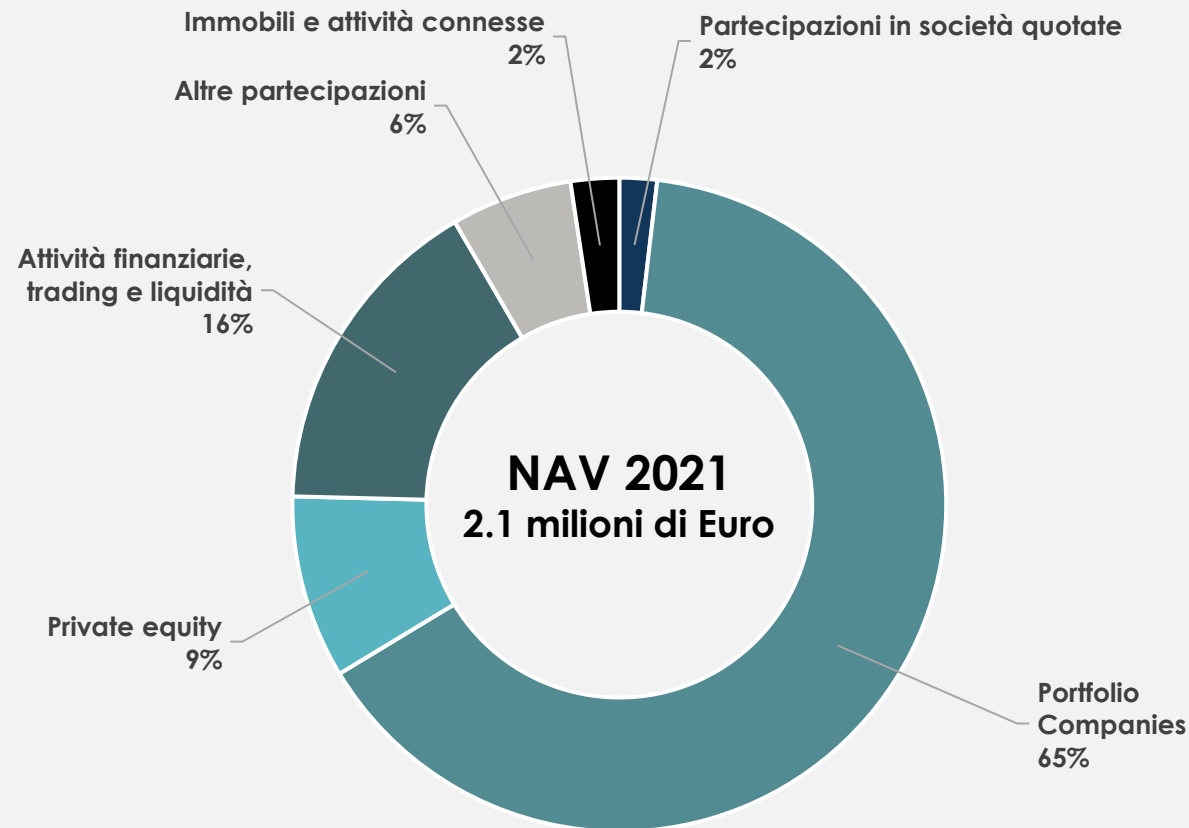


**PORTFOLIO COMPANIES:** portafoglio di partecipazioni in un numero limitato di società controllate o collegate che mette a frutto l'esperienza di Italmobiliare nella gestione di attività imprenditoriali a livello nazionale e internazionale, anche grazie a una presenza nei rispettivi consigli di amministrazione. **L'orizzonte di investimento è di medio-lungo periodo e improntato alla creazione di valore.**

**PRIVATE EQUITY:** l'investimento in fondi di Private equity e Alternative Investments ha l'obiettivo di cogliere **opportunità di sviluppo** in aree geografiche o settori di business non coperti direttamente da Italmobiliare e consentire potenziali sviluppi e **diversificazione delle partecipazioni**.

**PARTECIPAZIONI:** Portafoglio di partecipazioni in settori differenziati focalizzato su società quotate e non quotate che offrono interessanti **prospettive di crescita** o **costanti ritorni sull'investimento**.

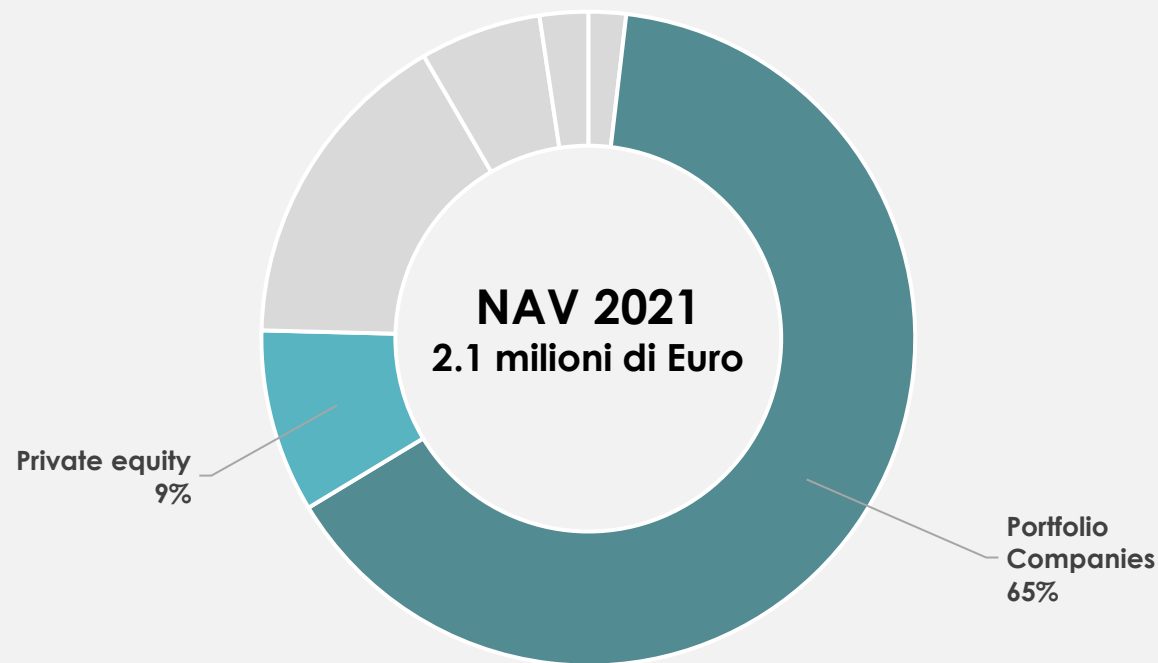
**LIQUIDITÀ E ALTRE ATTIVITÀ:** La liquidità in gestione e le attività finanziarie, rappresentate da investimenti di limitata entità, costituiscono una riserva di *cash* e *cash equivalent* allocate in strumenti con un profilo di rischio conservativo a disposizione della Società **per poter cogliere opportunità di nuovi investimenti**.



**PORTFOLIO COMPANIES:** portafoglio di partecipazioni in un numero limitato di società controllate o collegate che mette a frutto l'esperienza di Italmobiliare nella gestione di attività imprenditoriali a livello nazionale e internazionale, anche grazie a una presenza nei rispettivi consigli di amministrazione. **L'orizzonte di investimento è di medio-lungo periodo e improntato alla creazione di valore.**

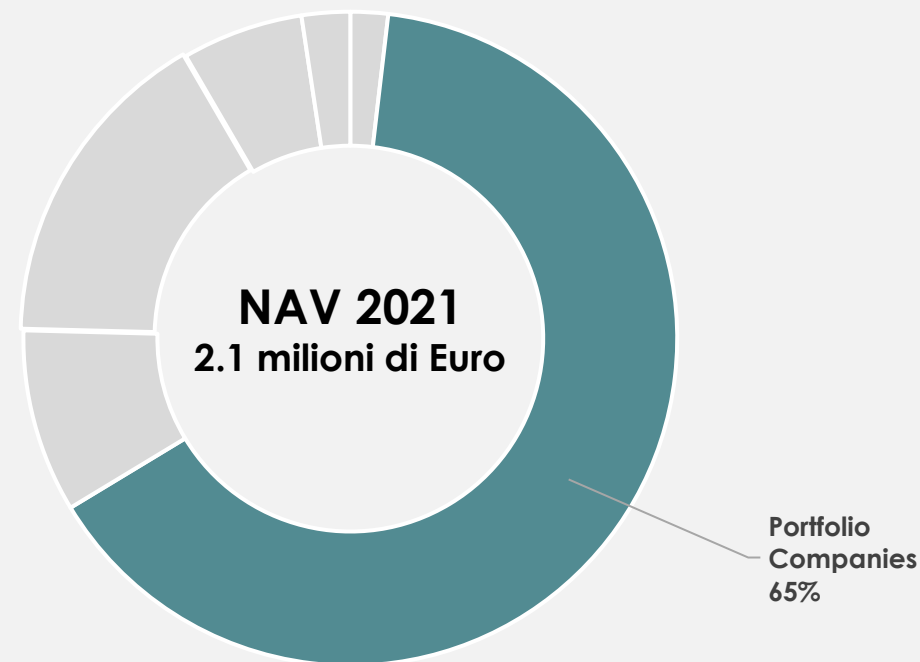
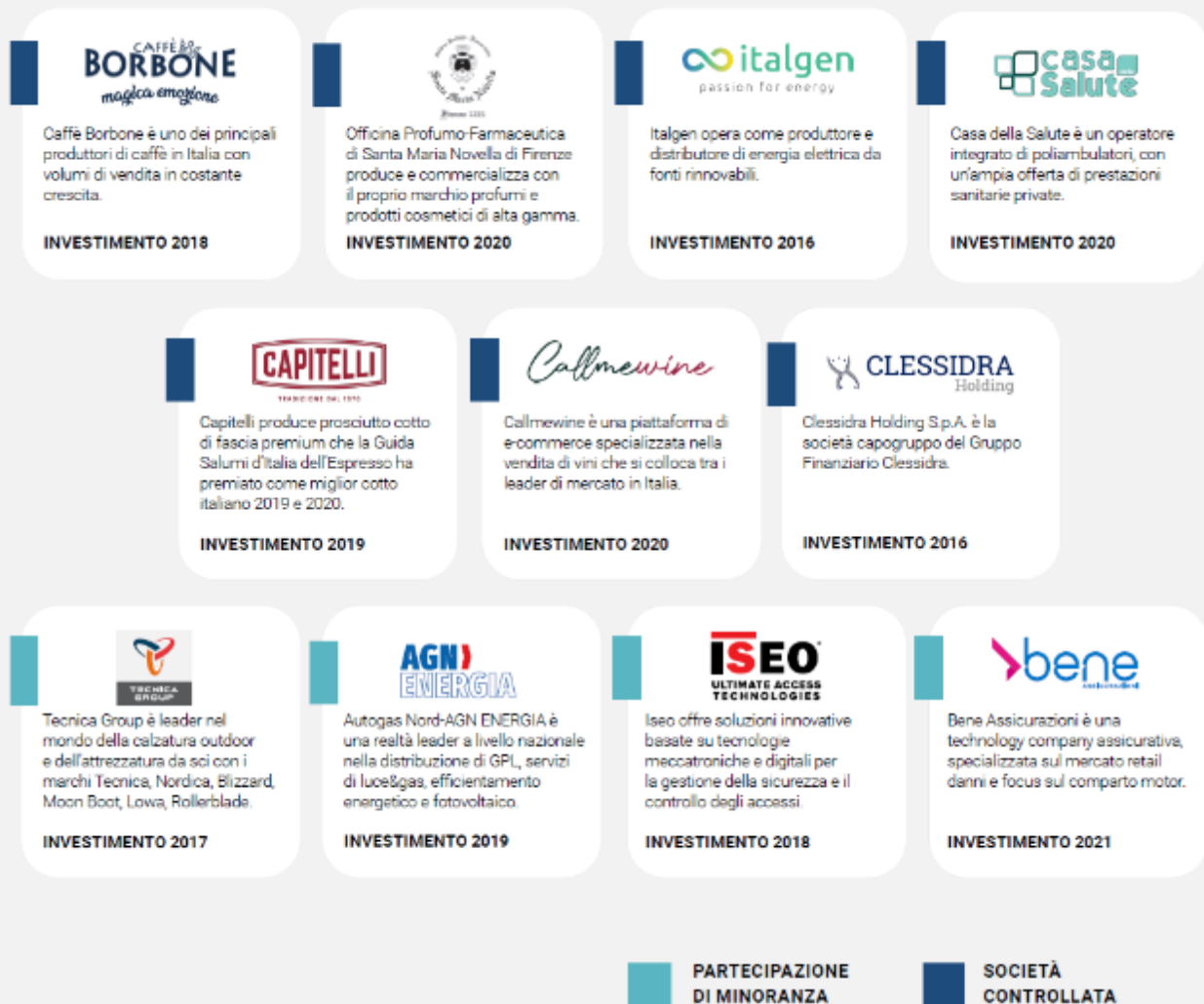
**PRIVATE EQUITY:** l'investimento in fondi di Private equity e Alternative Investments ha l'obiettivo di cogliere **opportunità di sviluppo** in aree geografiche o settori di business non coperti direttamente da Italmobiliare e consentire potenziali sviluppi e **diversificazione delle partecipazioni**.

Gli investimenti alternativi includono i fondi gestiti dalle società del **Gruppo Clessidra**, posseduto al 100% da Italmobiliare (ma non soggetto a controllo).



# Gruppo Italmobiliare

## Le Portfolio Companies





### INVESTIMENTI RESPONSABILI E GESTIONE ATTIVA

Italmobiliare gestisce i flussi di investimento e disinvestimento al fine di garantire il successo sostenibile del Gruppo attraverso la creazione di valore condiviso nel lungo periodo.

Il **Codice Etico**, le **Politiche di Sostenibilità** e la **Politica di Investimento Responsabile** guidano i processi di screening e valutazione. La fase di *active ownership*, attraverso un dialogo attivo con le Portfolio Companies, mira anche alla piena integrazione della sostenibilità nella strategia di business.

Una **Roadmap ESG** in continuo aggiornamento definisce i percorsi di miglioramento per Holding e Portfolio Companies.

### ORGANIZZAZIONE E RISORSE

La sostenibilità è sistematicamente nell'agenda del **Consiglio di Amministrazione**. Il **Comitato per la Sostenibilità e la Responsabilità Sociale**, presieduto dal CEO, fornisce al Consiglio consulenza continua sulla strategia ESG e aggiornamento sulle performance ESG.

La **Direzione Sostenibilità** sviluppa e coordina il *rollout* delle iniziative ESG dalla Holding alle Portfolio Companies ed è coordinata dal **Chief Sustainability Officer** con oltre 20 anni di esperienza in materia di sostenibilità.

### UN GLOBAL COMPACT E AGENDA 2030

Italmobiliare aderisce al **Global Compact delle Nazioni Unite**, confermando il proprio impegno a promuovere un'economia globale sana, inclusiva e sostenibile, rispettosa dei diritti umani e del lavoro, capace di proteggere l'ambiente e attivamente coinvolta in ogni aspetto di integrità del business.

I **Sustainable Development Goals** sono i cardini operativi per la definizione di piani d'azione che coinvolgono tutte le Portfolio Companies e sono focalizzati su sei direttrici principali.

WE SUPPORT



#### Ambiente

Uso responsabile delle risorse, *product stewardship* e transizione low-carbon.



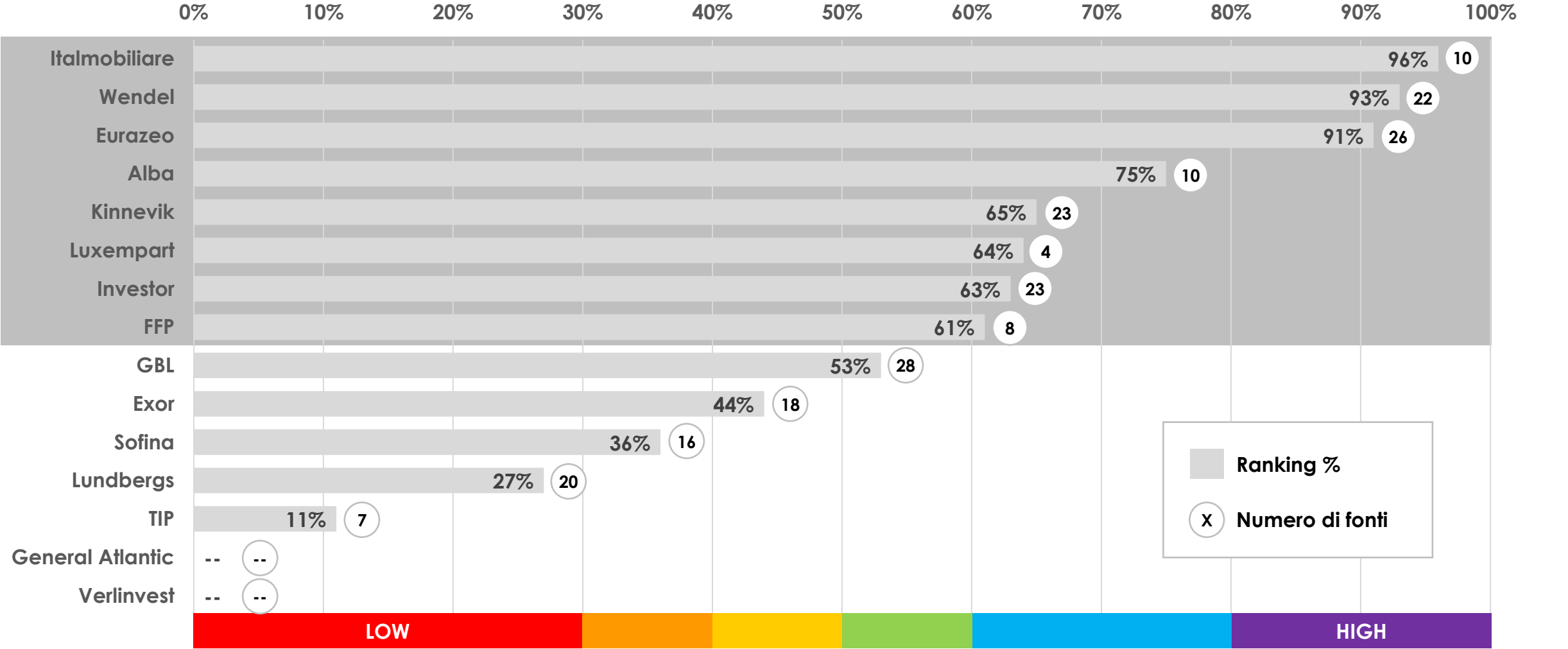
#### Società

Parità di genere, inclusione sociale, condizioni di lavoro eque, salute e sicurezza.



#### Governance

Investimenti responsabili, governance sostenibile e *business integrity*.



*I Codici e le Politiche Prendono ispirazione dai più elevati riferimenti globali quali la Dichiarazione Universale dei Diritti dell'Uomo, le Convenzioni, i Protocolli e le Raccomandazioni dell'ILO, lo UN Global Compact, gli SDGs, l'Accordo di Parigi sul Clima, le Normative e Convenzioni internazionali sui Diritti degli Animali e Standard quali SA8000, ISO 26000, GRI, SASB e TCFD.*

Il [Codice Etico](#) definisce l'insieme dei principi e delle regole di condotta fondamentali, includendo esplicitamente gli impegni sostenibili del Gruppo, dai **Dieci Principi del Global Compact**, agli **SDGs** e alla sottoscrizione dei **Women Empowerment Principles**.

Le [Politiche di Sostenibilità](#) estendono e integrano il Codice Etico. I “**Principi guida**” ne sono il cardine, ulteriormente dettagliati in quattro politiche dedicate: **Salute e sicurezza, Ambiente e risorse, Diritti e società, Qualità e responsabilità**. Si applicano nelle relazioni con tutte le società o controparti del Gruppo e nel coinvolgimento attivo di tutti gli stakeholder nella sua sfera di influenza. Tutte le Portfolio Companies adottano Codici e Politiche armonizzate.

La [Politica di Investimento Responsabile](#) descrive il processo di gestione degli investimenti, in tutte le sue fasi: criteri settoriali, pre-investimento, gestione e disinvestimento. Copre tutte le diverse componenti che contribuiscono al Net Asset Value di Italmobiliare: dalle portfolio companies, alle partecipazioni in aziende quotate e non quotate, dagli investimenti in fondi di private equity alle attività di trading. Il **contributo agli SDGs** è una metrica fondamentale del successo sostenibile del Gruppo.

Insieme, Codice Etico, le Politiche di Sostenibilità e la Politica di Investimento Responsabile ispirano e sostengono l'operatività quotidiana in tutte le attività del Gruppo: **capacità trasformativa, competenze, managerialità e capitali** per un'economia globale sana, inclusiva e sostenibile, rispettosa dei diritti umani e del lavoro, capace di salvaguardare l'ambiente e coinvolta attivamente per l'integrità di ogni aspetto del business.

# Governance

## Codice e Politiche

### Codice Etico

- Costruito esplicitamente sui Dieci Principi del Global Compact delle Nazioni Unite
- Esprime l'impegno attivo per contribuire agli obiettivi di sviluppo sostenibile delle Nazioni Unite



**United Nations**  
Global Compact

### Politiche di Sostenibilità

- Intese come estensione e integrazione del Codice Etico
- Ispirate alla Dichiarazione Universale dei Diritti Umani, agli SDG delle Nazioni Unite, alle convenzioni, ai protocolli e alle raccomandazioni dell'ILO, all'accordo di Parigi sul clima, ai regolamenti e alle convenzioni internazionali sui diritti degli animali, a standard come SA8000, ISO 26000, GRI, SASB e TCFD

**SUSTAINABLE DEVELOPMENT GOALS**

### Politica di Investimento Responsabile

- Intesa come ponte tra Codice Etico/Politiche di Sostenibilità e pratiche di investimento
- SDG come paradigma per la creazione di valore
- Integrazione ESG nelle fasi di pre-investimento, gestione attiva e disinvestimento

**E**



**S**



**G**



# Governance

## — Politica di Investimento Responsabile

Pre-investimento	Screening	<ul style="list-style-type: none"><li>▪ Criteri settoriali e contributo positivo agli obiettivi di Italmobiliare</li></ul>
	Due Diligence	<ul style="list-style-type: none"><li>▪ ESG check-list proprietaria</li><li>▪ ESG nella raccomandazione finale al CdA, inclusa l'identificazione delle azioni immediate</li></ul>
Gestione attiva	Identità & Governance	<ul style="list-style-type: none"><li>▪ Vision, Mission, Valori</li><li>▪ Codice Etico e Politiche di Sostenibilità</li><li>▪ Composizione e operatività del CdA</li><li>▪ Modello di Organizzazione, Gestione e Controllo 231</li><li>▪ Training e coaching del management</li></ul>
	Strategia	<ul style="list-style-type: none"><li>▪ Analisi di Materialità</li><li>▪ Valutazione della maturità ESG attraverso i questionari BCorp e SDG Action Manager</li><li>▪ Definizione del Piano di Azione ESG pluriennale</li></ul>
	Monitoraggio & Reporting	<ul style="list-style-type: none"><li>▪ Follow-up sia a livello di società in portafoglio che di Gruppo</li><li>▪ Informazione tempestiva ed estesa agli LP</li><li>▪ Rendicontazione in pieno allineamento con requisiti DNF e COP (Global Compact)</li></ul>
Dis-investimento	Exit Memo	<ul style="list-style-type: none"><li>▪ Piena trasparenza sulle performance ESG raggiunte</li></ul>



ITALMOBILIARE

# Innovazione Competitività Sostenibilità

Insieme alle imprese per  
creare valore



PORTFOLIO COMPANIES

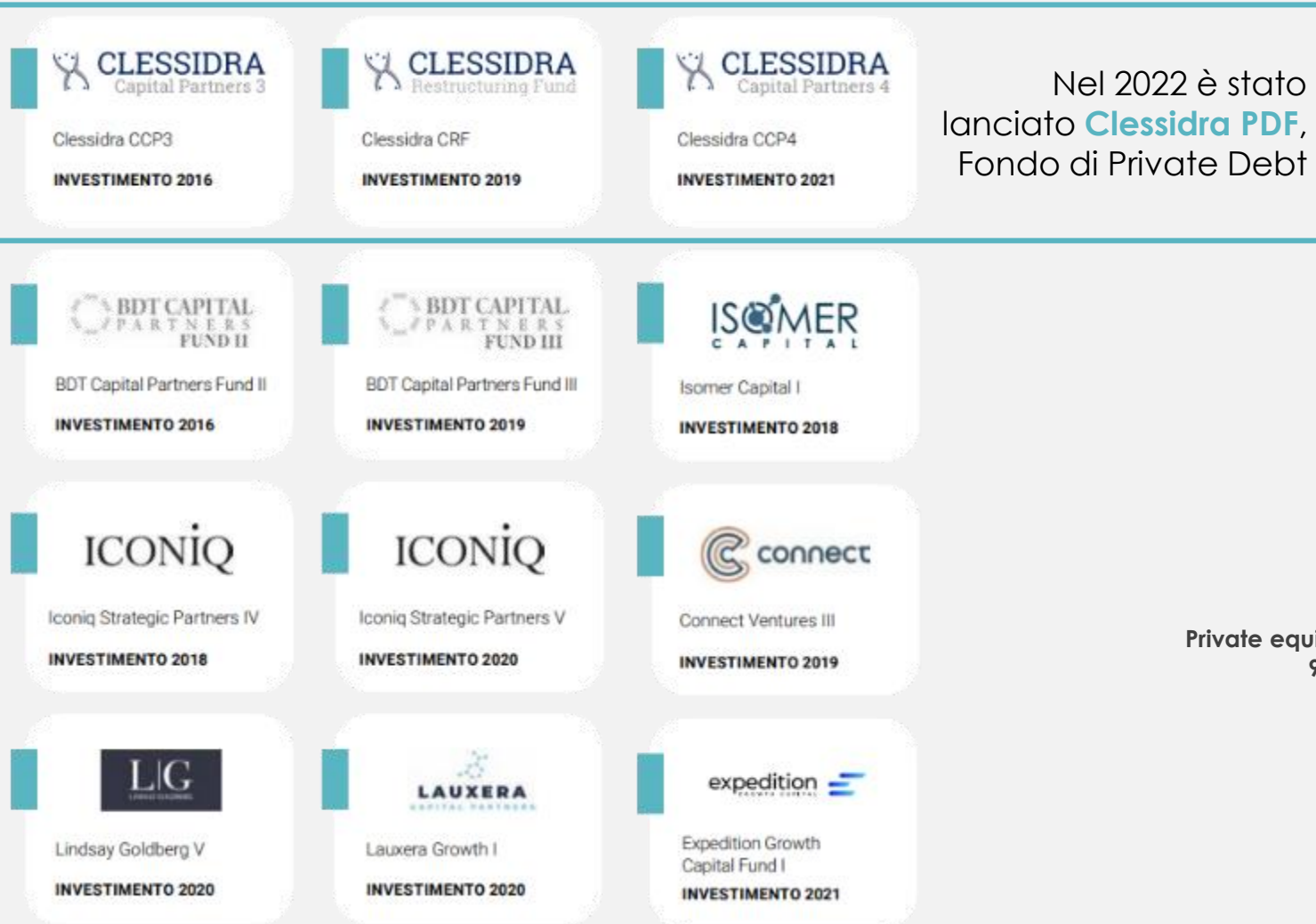
PRIVATE EQUITY

PARTECIPAZIONI

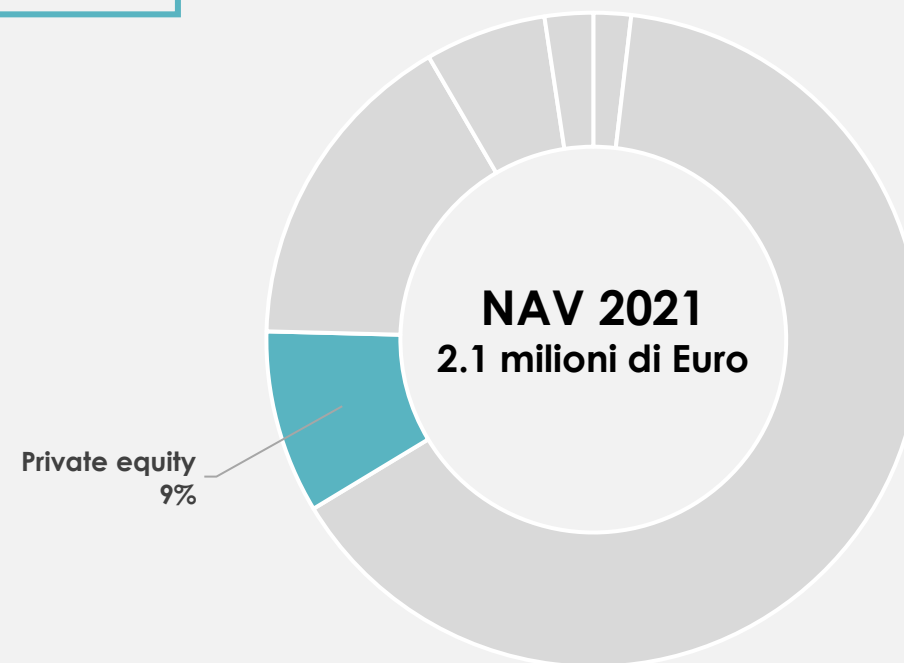
LIQUIDITÀ E ALTRE ATTIVITÀ

# Gruppo Italmobiliare

## Gli investimenti in fondi di private equity e alternativi



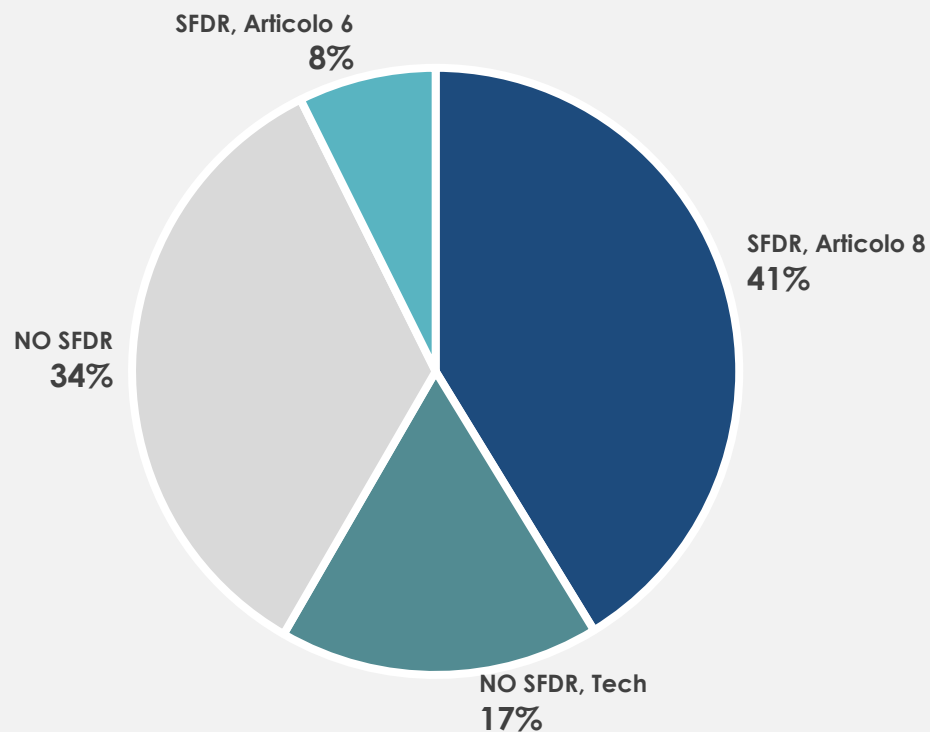
Nel 2022 è stato lanciato **Clessidra PDF**, Fondo di Private Debt



# Fondi Private Equity e Investimenti Alternativi

## Regolamento SFDR

% sul NAV specifico



### REGOLAMENTO SFDR

Entrato in vigore a marzo 2021, il Regolamento (UE) 2019/2088 regola l'informativa sulla sostenibilità dei servizi finanziari. Si applica ai partecipanti ai mercati finanziari, tra cui i gestori di fondi di investimento alternativi (GEFIA), venture capital e altri, con livelli di impegno e trasparenza progressivi.

#### SFDR, Articolo 6

Sono fondi che:

- possono considerare i rischi ESG nella selezione degli investimenti
- NON considerano gli effetti ESG delle decisioni di investimento

#### SFDR, Articolo 8

Sono fondi che:

- considerano i rischi ESG nella selezione degli investimenti
- considerano gli effetti ESG delle decisioni di investimento
- promuovono esplicitamente caratteristiche sociali o ambientali
- verificano che le imprese in cui investono rispettino prassi di buona governance

#### NO SFDR, Tech

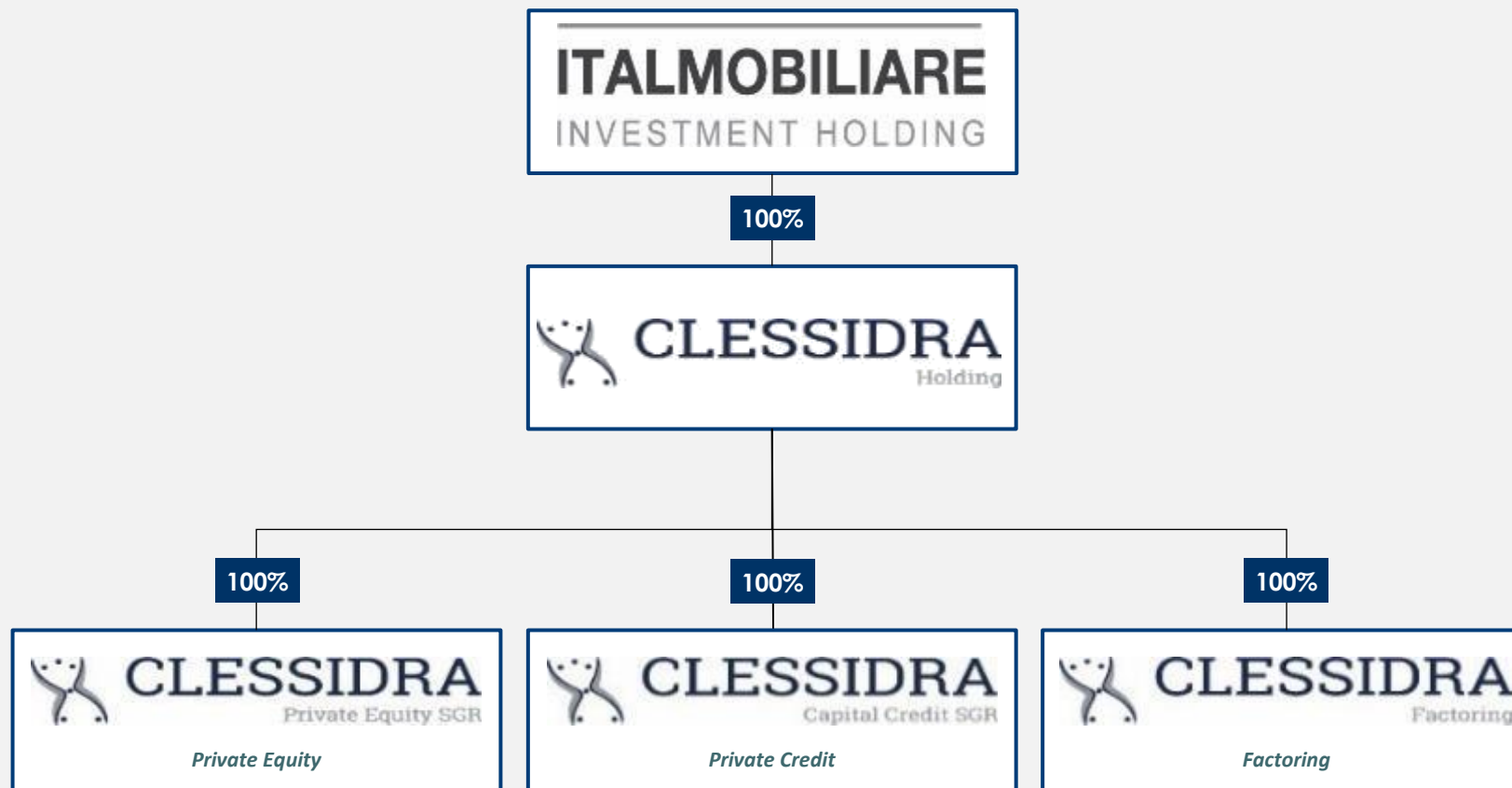
Sono fondi con focus su investimenti tecnologici, con effetti ESG positivi o comunque non negativi

#### NO SFDR

Sono fondi che non esprimono alcun posizionamento ESG

# Gruppo Clessidra

— Una piattaforma multi-asset per imprese e investitori



## Clessidra Private Equity



**€ 750 Mln+**  
Assets under Management



**6**  
Direct Portfolio companies



**2,300**  
Portfolio companies  
Employees



**€0,7Bn+**  
Portfolio companies  
Revenues

## Clessidra Capital Credit



**€ 350 Mln+**  
Assets under Management



**16**  
Portfolio companies



**3,800+**  
Portfolio companies  
Employees



**€1,5Bn+**  
Portfolio companies  
Revenues

## Clessidra Factoring



**€ 465 Mln+**  
Turnover'22



**216**  
Clients



**+ 400%**  
Clients 2022 vs 2020



**9,5x**  
Turnover 2022 vs  
2020



# Gruppo Clessidra

Una piattaforma multi-asset per imprese e investitori



Forum per la  
Finanza Sostenibile



Principles for  
Responsible  
Investment

SFDR  
PRI

**ITALMOBILIARE**  
INVESTMENT HOLDING

Codice Etico  
Politiche di Sostenibilità  
Politica di Investimento  
Responsabile



DNF  
COP



**CLESSIDRA**  
Holding

Codice Etico  
Politiche di Sostenibilità  
validi per tutte le Società del Gruppo



**CLESSIDRA**  
Private Equity SGR

Private Equity

Politica di Investimento  
Responsabile  
specifica per Clessidra PE



**CLESSIDRA**  
Capital Credit SGR

Private Credit

Politica di Investimento  
Responsabile  
specifica per Clessidra CC



**CLESSIDRA**  
Factoring

Factoring

Politica di Credito  
Responsabile  
da definire

## Clessidra Private Equity

- **CCP II** art. 6 SFDR, ESG Risk
- **CCP 3** art. 8 SFDR, ESG Risk, Piani ESG
- **CCP 4** art. 8 SFDR, ESG Risk, Piani ESG

## Clessidra Capital Credit

- **CRF** art. 6 SFDR, ESG Risk, supporto ESG
- **CPDF** art. 8 SFDR, ESG Risk obiettivi ESG

## Clessidra Factoring

- ESG Risk in implementazione (SFDR non applicabile)

### Regolamento SFDR

#### Art. 6 SFDR

Il Fondo non promuove caratteristiche ambientali o sociali, o una combinazione di tali caratteristiche e non ha come obiettivo "investimenti sostenibili",

#### Art. 8 SFDR

Il Fondo promuove caratteristiche ambientali o sociali, o una combinazione di tali caratteristiche, verificando che le imprese in cui gli investimenti sono effettuati rispettino prassi di buona governance, ma non ha come obiettivo "investimenti sostenibili".

#### Art. 9 SFDR

Il fondo promuove "investimenti sostenibili"

# Clessidra Private Equity SGR e Clessidra Capital Credit SGR

## Codice e Politiche

### Codice Etico

- Costruito esplicitamente sui Dieci Principi del Global Compact delle Nazioni Unite
- Esprime l'impegno attivo per contribuire agli obiettivi di sviluppo sostenibile delle Nazioni Unite
- Riafferma la consolidata adesione agli *UN Principles for Responsible Investment*



United Nations  
Global Compact



### Politiche di Sostenibilità

- Intese come estensione e integrazione del Codice Etico
- Ispirate alla Dichiarazione Universale dei Diritti Umani, agli SDG delle Nazioni Unite, alle convenzioni, ai protocolli e alle raccomandazioni dell'ILO, all'accordo di Parigi sul clima, ai regolamenti e alle convenzioni internazionali sui diritti degli animali, a standard come SA8000, ISO 26000, GRI, SASB e TCFD



### Politica di Investimento Responsabile

- Intesa come ponte tra Codice Etico/Politiche di Sostenibilità e pratiche di investimento
- SDG come paradigma per la creazione di valore
- Allineamento operativo ai principi UN PRI
- Integrazione ESG nelle fasi di pre-investimento, gestione attiva e disinvestimento

E



S



G



# Clessidra Private Equity SGR

## Politica di Investimento Responsabile

<b>Pre- investimento</b>	<b>Screening</b>	<ul style="list-style-type: none"> <li>▪ Criteri settoriali e contributo positivo agli obiettivi di Clessidra</li> <li>▪ Regolamento dei Fondi</li> </ul>
	<b>Due Diligence</b>	<ul style="list-style-type: none"> <li>▪ ESG check-list proprietaria</li> <li>▪ ESG nella raccomandazione finale all'Investment Committee, inclusa l'identificazione delle azioni immediate</li> </ul>
<b>Gestione attiva</b>	<b>Identità &amp; Governance</b>	<ul style="list-style-type: none"> <li>▪ Vision, Mission, Valori</li> <li>▪ Codice Etico e Politiche di Sostenibilità</li> <li>▪ Composizione e operatività del CdA</li> <li>▪ Modello di Organizzazione, Gestione e Controllo 231</li> <li>▪ Training e coaching del management</li> </ul>
	<b>Strategia</b>	<ul style="list-style-type: none"> <li>▪ Analisi di Materialità</li> <li>▪ Valutazione della maturità ESG attraverso i questionari BCorp e SDG Action Manager</li> <li>▪ Definizione del Piano di Azione ESG pluriennale</li> </ul>
	<b>Monitoraggio &amp; Reporting</b>	<ul style="list-style-type: none"> <li>▪ Follow-up sia a livello di società in portafoglio che di Clessidra Private Equity</li> <li>▪ Informazione tempestiva ed estesa agli LP</li> <li>▪ Rendicontazione in pieno allineamento con SFDR, art.8</li> </ul>
<b>Dis- investimento</b>	<b>Exit Memo</b>	<ul style="list-style-type: none"> <li>▪ Piena trasparenza sulle performance ESG raggiunte</li> </ul>

# Clessidra Capital Credit SGR

## — Politica di Investimento Responsabile (Private Debt)

Pre- investimento	Screening	<ul style="list-style-type: none"><li>▪ Criteri settoriali e contributo positivo agli obiettivi di Clessidra</li><li>▪ Regolamento dei Fondi</li></ul>
	Due Diligence	<ul style="list-style-type: none"><li>▪ ESG check-list proprietaria</li><li>▪ Analisi di materialità "outside-in"</li><li>▪ ESG nella raccomandazione finale all'Investment Committee, inclusa l'identificazione delle aree idonee alla definizione dei KPIs ESG</li></ul>
Investimento	Identità & Governance	<ul style="list-style-type: none"><li>▪ Vision, Mission, Valori</li><li>▪ Codice Etico e Politiche di Sostenibilità</li><li>▪ Composizione e operatività del CdA</li><li>▪ Modello di Organizzazione, Gestione e Controllo 231</li><li>▪ Training e coaching del management</li></ul>
	Monitoraggio & Reporting	<ul style="list-style-type: none"><li>▪ Follow-up sia a livello di società in portafoglio che di Clessidra Capital Credit</li><li>▪ Informazione tempestiva ed estesa agli LP</li><li>▪ Rendicontazione in pieno allineamento con SFDR, art.8</li></ul>
Dis- investimento	Exit Memo	<ul style="list-style-type: none"><li>▪ Piena trasparenza sulle performance ESG raggiunte</li></ul>





Una piattaforma multi-asset  
per imprese e investitori.

SOCIETÀ CONTROLLATE



[Vai al sito](#)



[Vai al sito](#)



[Vai al sito](#)

# Grazie per l'attenzione!

---

**Stefano Gardi**

*Chief Sustainability Officer*

