

GOVERNANCE SOSTENIBILE: L'ESPERIENZA DEL GRUPPO ITALMOBILIARE

Percorso Formativo ESG
ODCEC e Università degli Studi di Genova

GIORNATA 3

Governance, indirizzo strategico e modello di gestione: leadership responsabile e partecipativa



Gruppo Italmobiliare

Vision e Mission

Italmobiliare Investment Holding, fondata nel 1946 e quotata alla Borsa di Milano nel 1980, è una delle principali investment holding italiane. Detiene e gestisce un portafoglio diversificato di investimenti e partecipazioni con una visione strategica sostenuta da una storia finanziaria e industriale di oltre centocinquant'anni.

VISION

Italmobiliare Investment Holding intende essere ispirazione, esempio e riferimento per tutti coloro che vogliano identificare, accelerare e valorizzare in modo duraturo il proprio potenziale di **trasformazione** e contribuire attivamente alle sfide globali, creando business **sostenibili, innovativi** e per questo più **competitivi** e resilienti.

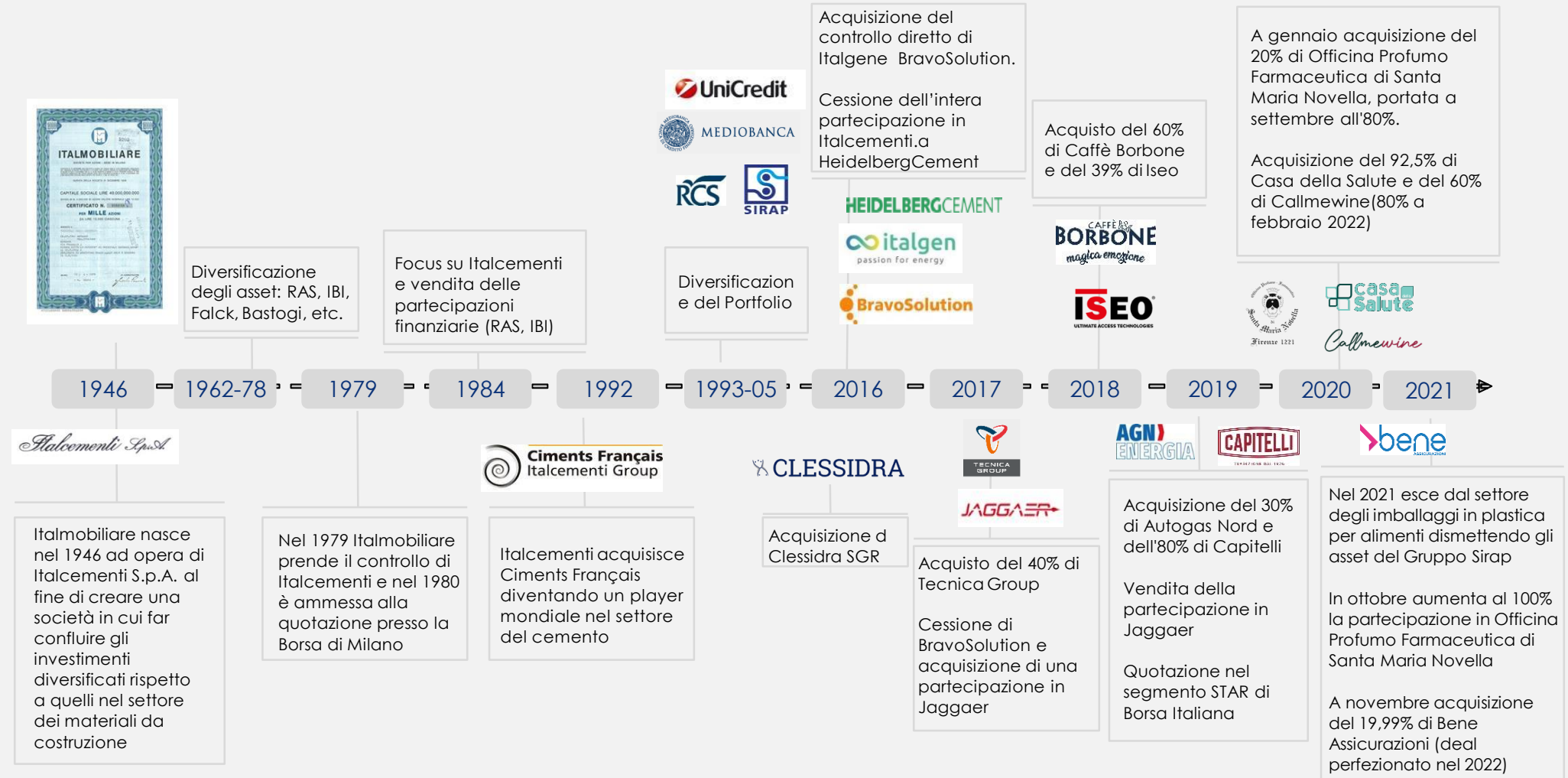
MISSION

Italmobiliare Investment Holding svolge un ruolo attivo e continuo nel processo di **crescita e valorizzazione del portafoglio** coniugando lo sviluppo, l'internazionalizzazione e l'innovazione con un efficace modello di **governance** e gestione del rischio e la piena **integrazione ESG** in tutte le fasi dell'investimento.



Gruppo Italmobiliare

La storia

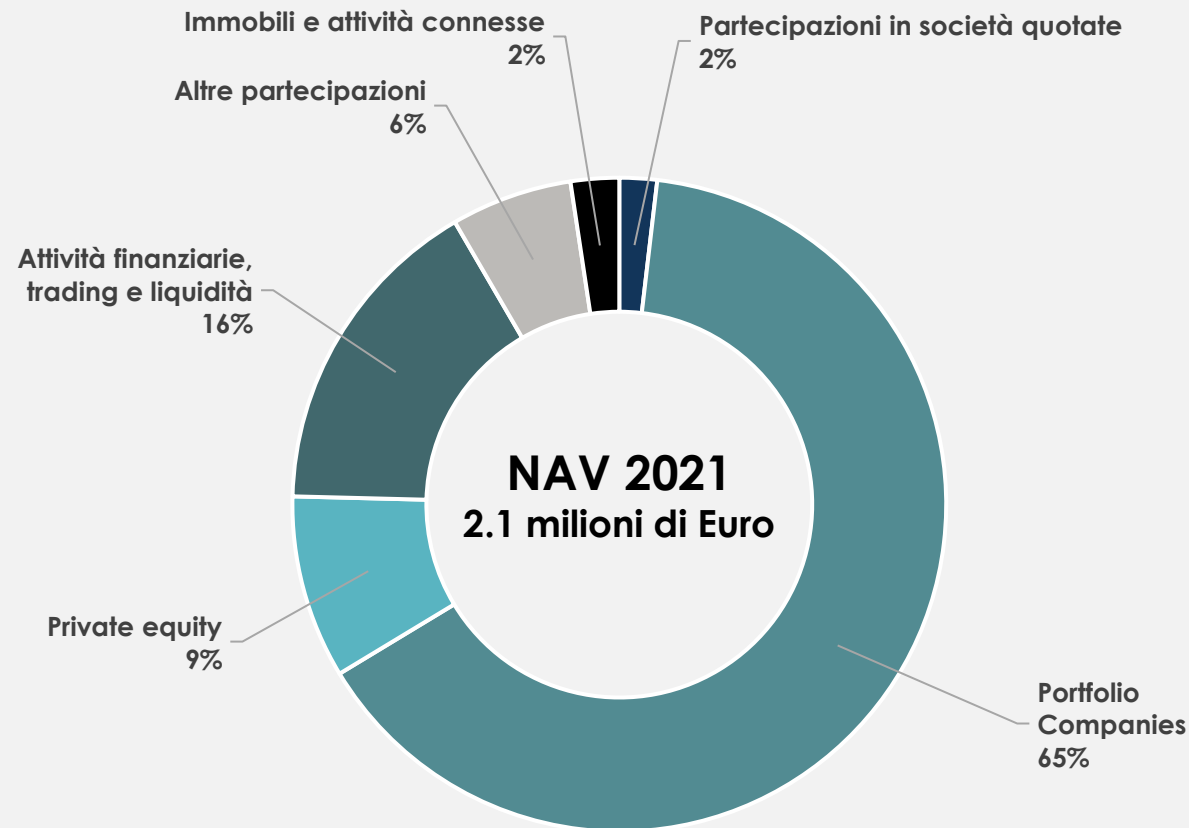


PORTFOLIO COMPANIES: portafoglio di partecipazioni in un numero limitato di società controllate o collegate che mette a frutto l'esperienza di Italmobiliare nella gestione di attività imprenditoriali a livello nazionale e internazionale, anche grazie a una presenza nei rispettivi consigli di amministrazione. **L'orizzonte di investimento è di medio-lungo periodo e improntato alla creazione di valore.**

PRIVATE EQUITY: l'investimento in fondi di Private equity e Alternative Investments ha l'obiettivo di cogliere **opportunità di sviluppo** in aree geografiche o settori di business non coperti direttamente da Italmobiliare e consentire potenziali sviluppi e **diversificazione delle partecipazioni.**

PARTECIPAZIONI: Portafoglio di partecipazioni in settori differenziati focalizzato su società quotate e non quotate che offrono interessanti **prospettive di crescita** o **costanti ritorni sull'investimento.**

LIQUIDITÀ E ALTRE ATTIVITÀ: La liquidità in gestione e le attività finanziarie, rappresentate da investimenti di limitata entità, costituiscono una riserva di *cash* e *cash equivalent* allocate in strumenti con un profilo di rischio conservativo a disposizione della Società **per poter cogliere opportunità di nuovi investimenti.**



Gruppo Italmobiliare

Le Portfolio Companies

CAFFÈ BORBONE
magica emozione

Caffè Borbone è uno dei principali produttori di caffè in Italia con volumi di vendita in costante crescita.

INVESTIMENTO 2018



Officina Profumo-Farmaceutica di Santa Maria Novella di Firenze produce e commercializza con il proprio marchio profumi e prodotti cosmetici di alta gamma.

INVESTIMENTO 2020

italgen
passion for energy

Italgen opera come produttore e distributore di energia elettrica da fonti rinnovabili.

INVESTIMENTO 2016

casa Salute

Casa della Salute è un operatore integrato di poliambulatori, con un'ampia offerta di prestazioni sanitarie private.

INVESTIMENTO 2020

CAPITELLI
TRADIZIONE DAL 1978

Capitelli produce prosciutto cotto di fascia premium che la Guida Salumi d'Italia dell'Espresso ha premiato come miglior cotto italiano 2019 e 2020.

INVESTIMENTO 2019

Callmewine

Callmewine è una piattaforma di e-commerce specializzata nella vendita di vini che si colloca tra i leader di mercato in Italia.

INVESTIMENTO 2020

CLESSIDRA
Holding

Clessidra Holding S.p.A. è la società capogruppo del Gruppo Finanziario Clessidra.

INVESTIMENTO 2016



Tecnica Group è leader nel mondo della calzatura outdoor e dell'attrezzatura da sci con i marchi Tecnica, Nordica, Blizzard, Moon Boot, Lowa, Rollerblade.

INVESTIMENTO 2017

AGN ENERGIA

Autogas Nord-AGN ENERGIA è una realtà leader a livello nazionale nella distribuzione di GPL, servizi di luce&gas, efficientamento energetico e fotovoltaico.

INVESTIMENTO 2019

ISEO
ULTIMATE ACCESS TECHNOLOGIES

Iseo offre soluzioni innovative basate su tecnologie meccatroniche e digitali per la gestione della sicurezza e il controllo degli accessi.

INVESTIMENTO 2018

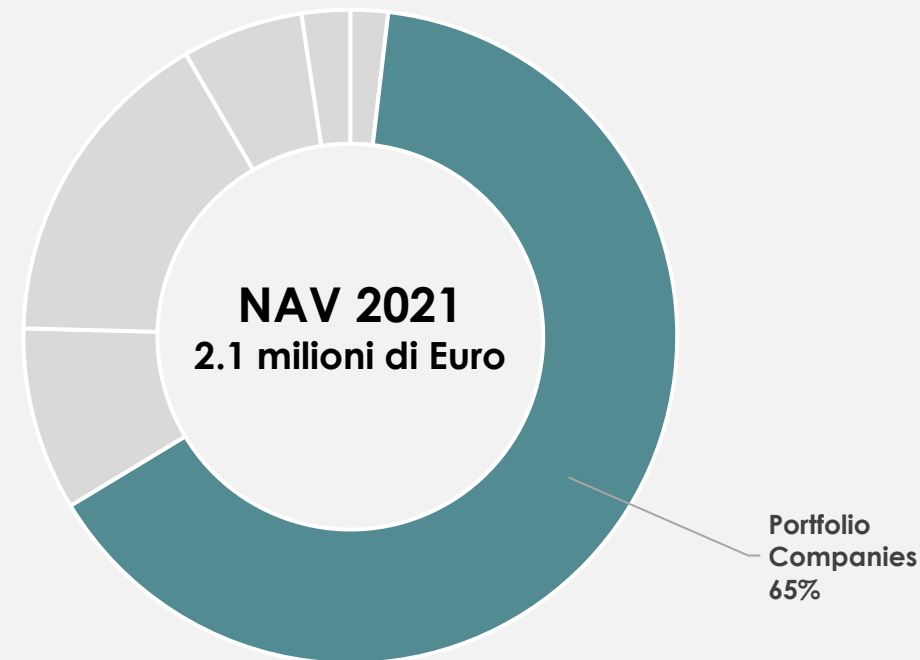
bene
ASSICURAZIONE

Bene Assicurazioni è una technology company assicurativa, specializzata sul mercato retail danni e focus sul comparto motor.

INVESTIMENTO 2021

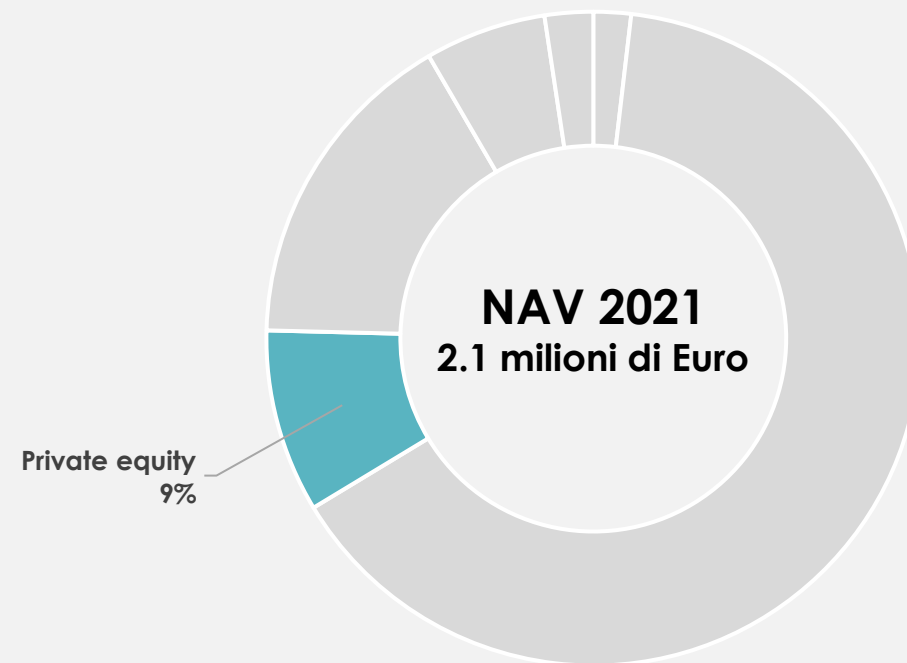
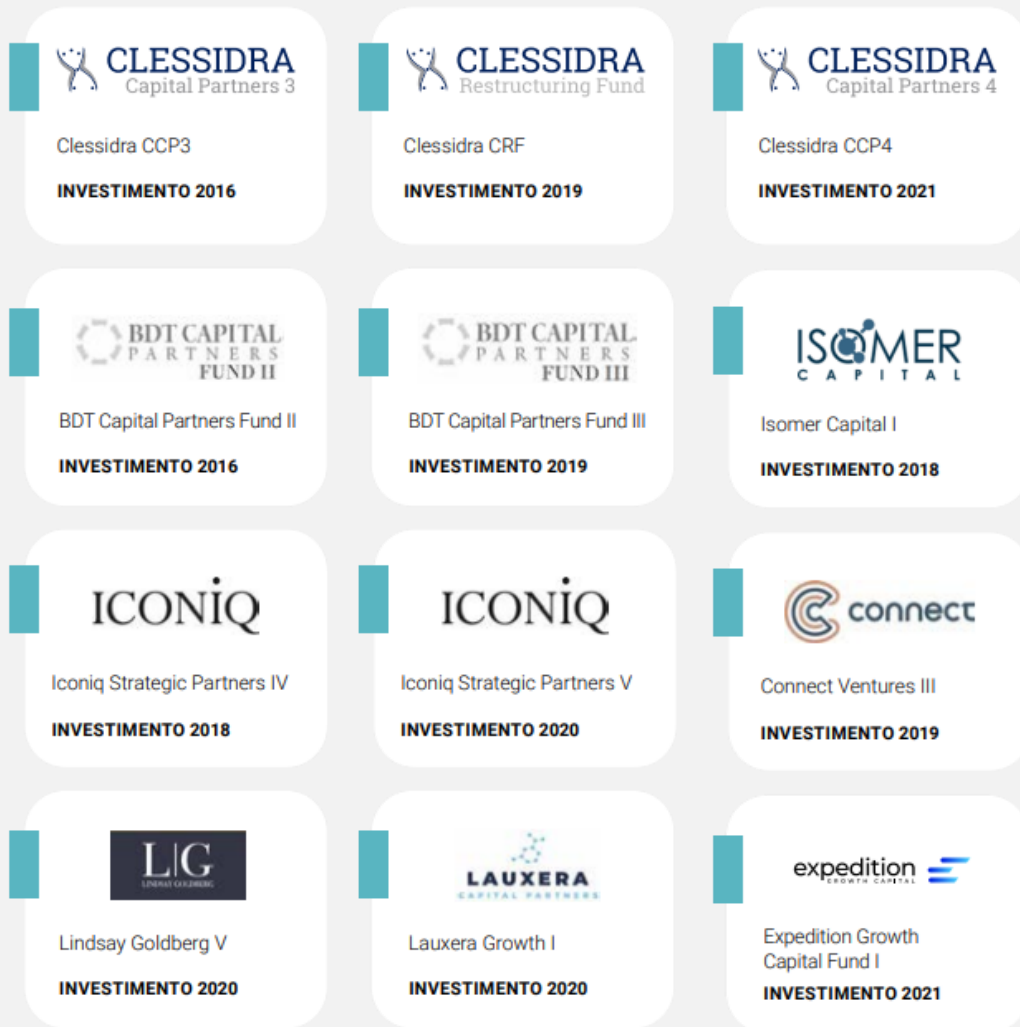
PARTECIPAZIONE
DI MINORANZA

SOCIETÀ
CONTROLLATA



Gruppo Italmobiliare

Gli investimenti in fondi di private equity e alternativi



Il Gruppo Italmobiliare

Partecipazioni in società quotate e altre partecipazioni

HEIDELBERGCEMENT

Gruppo tedesco tra i leader mondiali nel settore dei materiali da costruzione.

QUOTATO ALLA BORSA DI FRANCOFORTE

Vontobel

Società svizzera di gestione di investimenti operante a livello mondiale.

QUOTATO ALLA BORSA DI ZURIGO



Primo polo produttivo dell'abbigliamento di lusso in Italia.



Raggruppa investimenti nel settore riscaldamento, ventilazione, aria condizionata e refrigerazione (HVACR).



Catena di farmacie fortemente connessa al territorio.



Azienda veneziana tra i maggiori esportatori di vino italiano nel mondo.



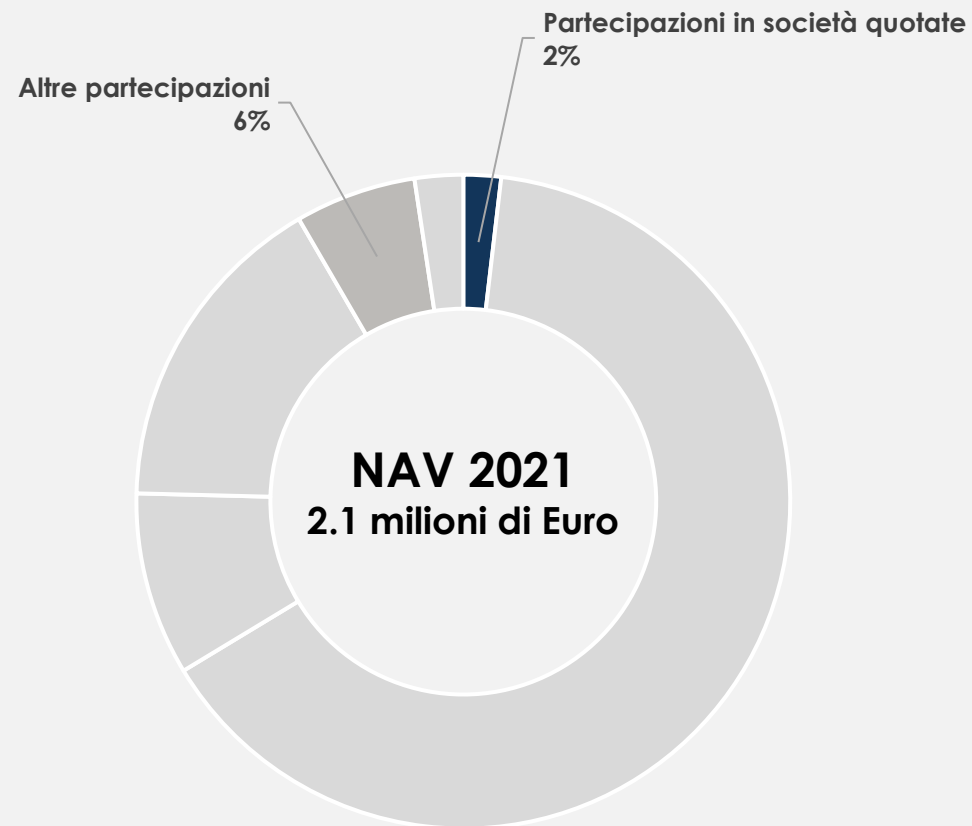
Azienda modenese leader ed eccellenza italiana nella produzione di piadine e tigelle.

SESAAB

Gruppo editoriale operante nel campo della stampa locale dell'area lombarda (L'Eco di Bergamo, La Provincia di Como).

SES

Società Editrice Sud, attraverso la Gazzetta del Sud e il Giornale di Sicilia, copre l'informazione di una vasta area del Mezzogiorno.



INVESTIMENTI RESPONSABILI E GESTIONE ATTIVA

Italmobiliare gestisce i flussi di investimento e disinvestimento al fine di garantire il successo sostenibile del Gruppo attraverso la creazione di valore condiviso nel lungo periodo.

Il **Codice Etico**, le **Politiche di Sostenibilità** e la **Politica di Investimento Responsabile** guidano i processi di screening e valutazione. La fase di *active ownership*, attraverso un dialogo attivo con le Portfolio Companies, mira anche alla piena integrazione della sostenibilità nella strategia di business.

Una **Roadmap ESG** in continuo aggiornamento definisce i percorsi di miglioramento per Holding e Portfolio Companies.

ORGANIZZAZIONE E RISORSE

La sostenibilità è sistematicamente nell'agenda del **Consiglio di Amministrazione**. Il **Comitato per la Sostenibilità e la Responsabilità Sociale**, presieduto dal CEO, fornisce al Consiglio consulenza continua sulla strategia ESG e aggiornamento sulle performance ESG.

La **Direzione Sostenibilità** sviluppa e coordina il *rollout* delle iniziative ESG dalla Holding alle Portfolio Companies ed è coordinata dal **Chief Sustainability Officer** con oltre 20 anni di esperienza in materia di sostenibilità.

UN GLOBAL COMPACT E AGENDA 2030

Italmobiliare aderisce al **Global Compact delle Nazioni Unite**, confermando il proprio impegno a promuovere un'economia globale sana, inclusiva e sostenibile, rispettosa dei diritti umani e del lavoro, capace di proteggere l'ambiente e attivamente coinvolta in ogni aspetto di integrità del business.

I **Sustainable Development Goals** sono i cardini operativi per la definizione di piani d'azione che coinvolgono tutte le Portfolio Companies e sono focalizzati su sei direttrici principali.

WE SUPPORT



Ambiente

Uso responsabile delle risorse, *product stewardship* e transizione low-carbon.

Società

Parità di genere, inclusione sociale, condizioni di lavoro eque, salute e sicurezza.

Governance

Investimenti responsabili, governance sostenibile e *business integrity*.

Il Consiglio di Amministrazione persegue il **successo sostenibile** del Gruppo attraverso il flusso di investimenti e disinvestimenti e la gestione nel tempo delle partecipazioni detenute in portafoglio. In particolare, valuta e approva ogni possibile investimento alla luce e in coerenza con:

- **Vision e Mission** della Società;
- le **guidelines strategiche**, approvate dal Consiglio in occasione dell'annuale esame del budget;
- il **Codice Etico**, le **Politiche di Sostenibilità** e la **Politica di Investimento Responsabile**.

In occasione di ogni riunione di Consiglio di Amministrazione, un punto apposito è dedicato all'**approfondimento ESG**, all'**avanzamento del Piano ESG annuale** e alle **attività del Comitato per la Sostenibilità e la Responsabilità Sociale**. Analoga prassi è stata adottata dal Consiglio di Amministrazione di ciascuna **Portfolio Company**.

I profili di sostenibilità sono presi in considerazione anche ai fini della remunerazione: parte della **remunerazione variabile** di breve termine (**MBO**) del Consigliere Delegato e del top management della Società è infatti legata al raggiungimento di obiettivi ESG predeterminati, connessi all'implementazione del piano ESG (e precisamente a percentuali di attuazione del piano).

*Il Consiglio di Amministrazione ha costituito al proprio interno il Comitato per la Remunerazione e le Nomine, il Comitato Controllo e Rischi, il **Comitato per la Sostenibilità e la Responsabilità Sociale** e il Comitato per le Operazioni con Parti Correlate*

Il **Comitato per la Sostenibilità e la Responsabilità Sociale** ha funzioni di natura propositiva e consultiva nei confronti del Consiglio al fine di implementare una strategia di sviluppo coerente con la mission di Italmobiliare incentrata sulla sostenibilità, in tutte le sue componenti: governance, economica, sociale e ambientale. Tra le sue specifiche funzioni, il Comitato:

- esamina e valuta nelle sue componenti la **strategia sostenibile** adottata, volta ad assicurare la creazione di valore nel tempo per gli azionisti e per tutti gli altri stakeholder, nel rispetto degli impegni derivanti dall'adesione a principi internazionali in ambito ESG;
- promuove, anche tramite le competenti funzioni aziendali, **l'adozione di principi** di sostenibilità, e **definisce gli obiettivi, monitorandone il conseguimento**;
- propone **iniziative e progetti** e indica **"buone pratiche"** al fine di rafforzare la cultura della sostenibilità in tutte le articolazioni del Gruppo, e a supportare l'attuazione delle linee strategiche in piena coerenza con l'approccio ESG;
- **monitora l'attuazione** delle politiche e delle linee guida di volta in volta adottate dalla Società per quanto concerne i temi di sostenibilità;
- esamina il **Report di Sostenibilità**, sottoposto annualmente al Consiglio di Amministrazione, che contiene la dichiarazione non finanziaria (DNF) e in generale i documenti pubblicati dalla Società in ragione dell'**adesione a principi internazionali in ambito ESG (es. Global Compact)**

I Codici e le Politiche Prendono ispirazione dai più elevati riferimenti globali quali la Dichiarazione Universale dei Diritti dell'Uomo, le Convenzioni, i Protocolli e le Raccomandazioni dell'ILO, lo UN Global Compact, gli SDGs, l'Accordo di Parigi sul Clima, le Normative e Convenzioni internazionali sui Diritti degli Animali e Standard quali SA8000, ISO 26000, GRI, SASB e TCFD.

Il [Codice Etico](#) definisce l'insieme dei principi e delle regole di condotta fondamentali, includendo esplicitamente gli impegni sostenibili del Gruppo, dai **Dieci Principi del Global Compact**, agli **SDGs** e alla sottoscrizione dei **Women Empowerment Principles**.

Le [Politiche di Sostenibilità](#) estendono e integrano il Codice Etico. I “**Principi guida**” ne sono il cardine, ulteriormente dettagliati in quattro politiche dedicate: **Salute e sicurezza, Ambiente e risorse, Diritti e società, Qualità e responsabilità**. Si applicano nelle relazioni con tutte le società o controparti del Gruppo e nel coinvolgimento attivo di tutti gli stakeholder nella sua sfera di influenza. Tutte le Portfolio Companies adottano Codici e Politiche armonizzate.

La [Politica di Investimento Responsabile](#) descrive il processo di gestione degli investimenti, in tutte le sue fasi: criteri settoriali, pre-investimento, gestione e disinvestimento. Copre tutte le diverse componenti che contribuiscono al Net Asset Value di Italmobiliare: dalle portfolio companies, alle partecipazioni in aziende quotate e non quotate, dagli investimenti in fondi di private equity alle attività di trading. Il **contributo agli SDGs** è una metrica fondamentale del successo sostenibile del Gruppo.

Insieme, Codice Etico, le Politiche di Sostenibilità e la Politica di Investimento Responsabile ispirano e sostengono l'operatività quotidiana in tutte le attività del Gruppo: **capacità trasformativa, competenze, managerialità e capitali** per un'economia globale sana, inclusiva e sostenibile, rispettosa dei diritti umani e del lavoro, capace di salvaguardare l'ambiente e coinvolta attivamente per l'integrità di ogni aspetto del business.

Sostenibilità? ESG? CSR? Altro?

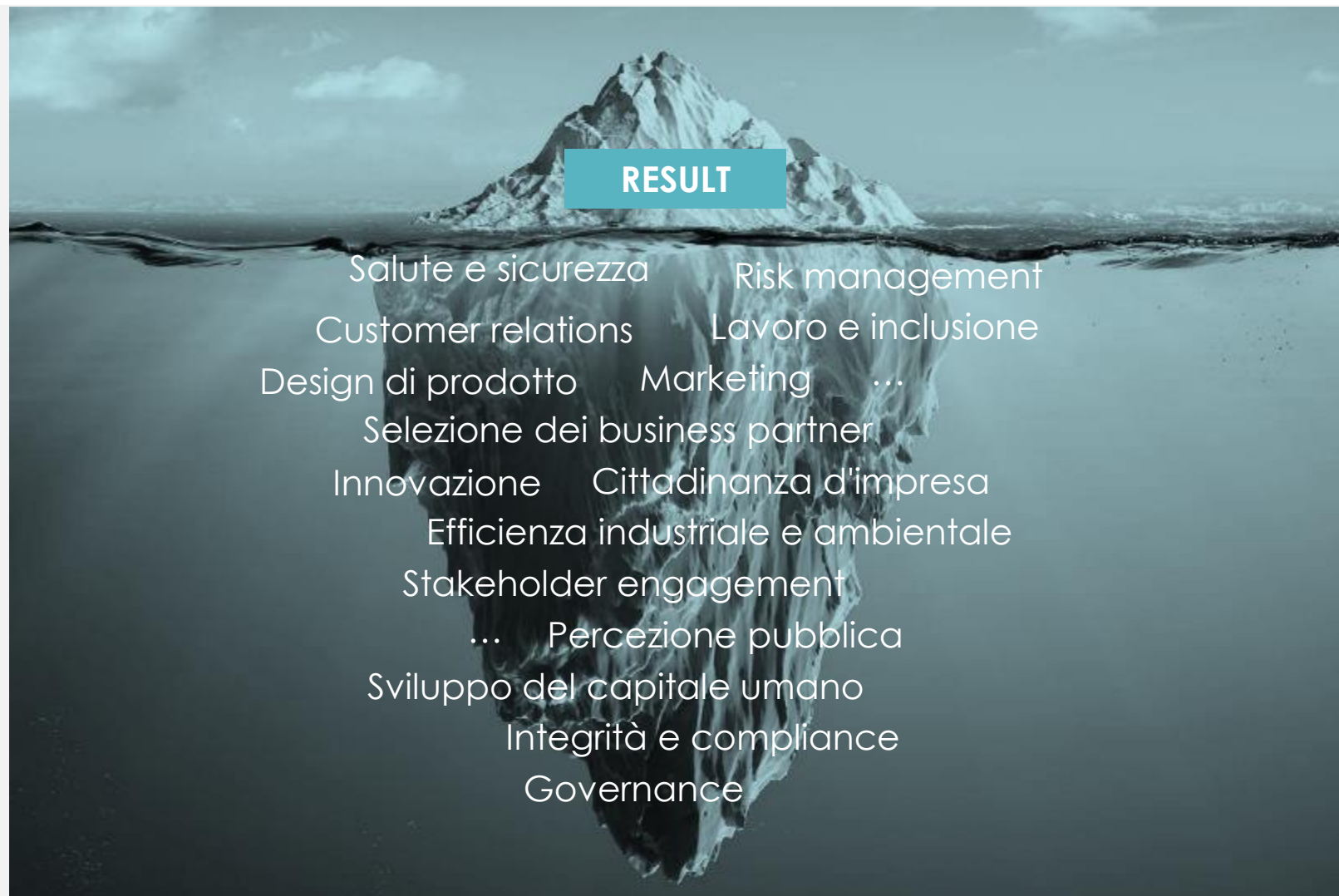
—— Le definizioni non contano...

CIO' CHE IMPORTA VERAMENTE E':

- Comprendere
- Misurare
- Gestire al meglio

tutte le **leve di successo** potenziali, e possibilmente non sfruttate, del nostro business.

I cosiddetti aspetti “**non finanziari**” hanno effetti a breve, medio e lungo termine sulla performance aziendale e devono essere incluse nei processi decisionali.



Matrice di materialità

La chiave per identificare le leve di successo

La **Matrice di Materialità** è l'aggregazione ponderata dell'analisi effettuata con tutte le entità che rappresentano gli investimenti del Gruppo.

RILEVANZA PER IL GRUPPO ITALMOBILIARE

- Ricavi, margini
- Mitigazione dei rischi di business
- Attrazione investitori, e forntori di capitale
- Attrazione eritenzione talenti e motivazione dei dipendenti
- Brand e reputazione

RILEVANZA PER GLI STAKEHOLDERS

- Dipendenti e loro rappresentanti
- Azionisti, analisti, investitori, finanziatori
- Fornitori/Appaltatori
- Clienti e utenti finali
- Comunità globali e locali, ONG, media
- Partnership e accademia
- Autorità e istituzioni









Matrice di materialità

- B** L'obiettivo ultimo del **business** è la creazione di valore condiviso, attraverso l'individuazione, la comprensione, la misurazione e la gestione ottimale di tutte le leve di successo.
- G** Leve di **governance**: gestione etica, risk management e compliance proattiva su tutta la catena del valore.
- S** Leve **sociali**: le persone, dai dipendenti al mercato, alle comunità locali e globali, unite verso stili di vita sostenibili.
- A** Leve **ambientali**: lotta ai cambiamenti climatici e gestione responsabile delle risorse naturali.

Integrazione con le dinamiche del business

- Matrice di materialità
- B Corp Impact Assessment
- SDG Action Manager



|  TOTAL SCORE | |
|--|---------------------------|
|  | GOVERNANCE 6,5 |
|  | LAVORATORI 21,5 |
|  | COMUNITÀ 10,5 |
|  | AMBIENTE 7,5 |
|  | CLIENTI 30,5 |



| MODULO BASE | | DIRITTI UM AMBIENTE ANTI |
|------------------------------|---|-------------------------------|
| ITALMOBILIARE "MUST-HAVE" | 5 Cambiamento climatico | PARI |
| | 8 Lavoro dignitoso e crescita economica | LAVORO CRESCIUTA |
| | 12 Consumo responsabile e produzione | CONSUMO E R |
| | 13 Vita sotto l'acqua | AZIONE |
| | 16 Paesi sviluppati e paesi in via di sviluppo | PACI ISTIT |
| SPECIFICI PER IL SETTORE | 3 Salute e benessere | ASSICU |



16 **GOVERNANCE**

- **100%** Dipendenti e collaboratori, diretti e indiretti
- **75%** spending fornitori
- **75%** fatturato non B2C

Formazione continua al management (a cura di ITM)

- **> 4 h/persona** per dirigenti impiegati direttivi

 **SISTEMA DI GESTIONE QUALITÀ**
Completamento stesura documenti
e procedure e ottenimento della
certificazione ISO 9001

16 **GOVERNANCE**

"Casa della Salute promuove in tutte le attività l'adozione di un **Codice di Condotta dei Fornitori** che, oltre alla normativa vigente, tenga conto dei valori espressi dal Codice Etico, degli orientamenti forniti dalle Politiche di Sostenibilità e in generale di tutti gli aspetti necessari per il processo di responsabile sourcing, quali diritti umani e del lavoro, salute e sicurezza, ambiente, benessere animale, sicurezza e qualità di prodotti e servizi, business integrity e protezione della privacy e della proprietà intellettuale."

SISTEMA DI GESTIONE QUALITÀ
Completamento stesura documenti
e procedure e ottenimento della
certificazione ISO 9001

| 32% | | 32% | | | | | | | | | | | | gen | | | | | | | | | | | | feb | | | | | | | | | | | | mar | | | | | | | | | | | | apr | | | | | | | | | | | | mag | | | | | | | | | | | | giu | | | | | | | | | | | | lug | | | | | | | | | | | | ago | | | | | | | | | | | | set | | | | | | | | | | | | ott | | | | | | | | | | | | nov | | | | | | | | | | | | dic | | | | | | | | | | | |
|---------------------------------------|--|------|--|---|--|----------|--|--|--|--|--|--|--|-----|--|--|--|--|--|--|--|--|--|--|--|-----|--|--|--|--|--|--|--|--|--|--|--|-----|--|--|--|--|--|--|--|--|--|--|--|-----|--|--|--|--|--|--|--|--|--|--|--|-----|--|--|--|--|--|--|--|--|--|--|--|-----|--|--|--|--|--|--|--|--|--|--|--|-----|--|--|--|--|--|--|--|--|--|--|--|-----|--|--|--|--|--|--|--|--|--|--|--|-----|--|--|--|--|--|--|--|--|--|--|--|-----|--|--|--|--|--|--|--|--|--|--|--|-----|--|--|--|--|--|--|--|--|--|--|--|-----|--|--|--|--|--|--|--|--|--|--|--|
| Casa della Salute | | | | | | | | | | | | | | | | | | | | | | | | | | | | | | | | | | | | | | | | | | | | | | | | | | | | | | | | | | | | | | | | | | | | | | | | | | | | | | | | | | | | | | | | | | | | | | | | | | | | | | | | | | | | | | | | | | | | | | | | | | | | | | | | | | | | | | | | | | | | | | | | | | | | | | | | | | | | | |
| 25% | | 85% | | Governance | | 45% | | | | | | | | | | | | | | | | | | | | | | | | | | | | | | | | | | | | | | | | | | | | | | | | | | | | | | | | | | | | | | | | | | | | | | | | | | | | | | | | | | | | | | | | | | | | | | | | | | | | | | | | | | | | | | | | | | | | | | | | | | | | | | | | | | | | | | | | | | | | | | | | | | | | | | | |
| Obiettivi condivisi "Holding" | | | | | | | | | | | | | | | | | | | | | | | | | | | | | | | | | | | | | | | | | | | | | | | | | | | | | | | | | | | | | | | | | | | | | | | | | | | | | | | | | | | | | | | | | | | | | | | | | | | | | | | | | | | | | | | | | | | | | | | | | | | | | | | | | | | | | | | | | | | | | | | | | | | | | | | | | | | | | |
| 85% | | 100% | | Codice etico politico di sostenibilità | | | | | | | | | | | | | | | | | | | | | | | | | | | | | | | | | | | | | | | | | | | | | | | | | | | | | | | | | | | | | | | | | | | | | | | | | | | | | | | | | | | | | | | | | | | | | | | | | | | | | | | | | | | | | | | | | | | | | | | | | | | | | | | | | | | | | | | | | | | | | | | | | | | | | | | | | |
| 85% | | 100% | | Adozione, elaborazione del codice etico e delle politiche di sostenibilità | | 100 | | | | | | | | | | | | | | | | | | | | | | | | | | | | | | | | | | | | | | | | | | | | | | | | | | | | | | | | | | | | | | | | | | | | | | | | | | | | | | | | | | | | | | | | | | | | | | | | | | | | | | | | | | | | | | | | | | | | | | | | | | | | | | | | | | | | | | | | | | | | | | | | | | | | | | | |
| 85% | | 100% | | Diffusione e divulgazione interna ed esterna | | 40 10 10 | | | | | | | | | | | | | | | | | | | | | | | | | | | | | | | | | | | | | | | | | | | | | | | | | | | | | | | | | | | | | | | | | | | | | | | | | | | | | | | | | | | | | | | | | | | | | | | | | | | | | | | | | | | | | | | | | | | | | | | | | | | | | | | | | | | | | | | | | | | | | | | | | | | | | | | |
| 85% | | 100% | | Formazione sostenibilità | | 50 | | | | | | | | | | | | | | | | | | | | | | | | | | | | | | | | | | | | | | | | | | | | | | | | | | | | | | | | | | | | | | | | | | | | | | | | | | | | | | | | | | | | | | | | | | | | | | | | | | | | | | | | | | | | | | | | | | | | | | | | | | | | | | | | | | | | | | | | | | | | | | | | | | | | | | | |
| 85% | | 100% | | Formazione continua al management (a cura di ITM) | | 0 0 0 | | | | | | | | | | | | | | | | | | | | | | | | | | | | | | | | | | | | | | | | | | | | | | | | | | | | | | | | | | | | | | | | | | | | | | | | | | | | | | | | | | | | | | | | | | | | | | | | | | | | | | | | | | | | | | | | | | | | | | | | | | | | | | | | | | | | | | | | | | | | | | | | | | | | | | | |
| 85% | | 100% | | Ad commissione per dirigenti ed impiegati diretti | | | | | | | | | | | | | | | | | | | | | | | | | | | | | | | | | | | | | | | | | | | | | | | | | | | | | | | | | | | | | | | | | | | | | | | | | | | | | | | | | | | | | | | | | | | | | | | | | | | | | | | | | | | | | | | | | | | | | | | | | | | | | | | | | | | | | | | | | | | | | | | | | | | | | | | | | |
| Obiettivi specifici Casa della Salute | | | | | | | | | | | | | | | | | | | | | | | | | | | | | | | | | | | | | | | | | | | | | | | | | | | | | | | | | | | | | | | | | | | | | | | | | | | | | | | | | | | | | | | | | | | | | | | | | | | | | | | | | | | | | | | | | | | | | | | | | | | | | | | | | | | | | | | | | | | | | | | | | | | | | | | | | | | | | |
| 85% | | 100% | | Codice di condotta dei fornitori | | | | | | | | | | | | | | | | | | | | | | | | | | | | | | | | | | | | | | | | | | | | | | | | | | | | | | | | | | | | | | | | | | | | | | | | | | | | | | | | | | | | | | | | | | | | | | | | | | | | | | | | | | | | | | | | | | | | | | | | | | | | | | | | | | | | | | | | | | | | | | | | | | | | | | | | | |
| 85% | | 100% | | Adozione ed elaborazione del codice di condotta dei fornitori | | 0 0 0 50 | | | | | | | | | | | | | | | | | | | | | | | | | | | | | | | | | | | | | | | | | | | | | | | | | | | | | | | | | | | | | | | | | | | | | | | | | | | | | | | | | | | | | | | | | | | | | | | | | | | | | | | | | | | | | | | | | | | | | | | | | | | | | | | | | | | | | | | | | | | | | | | | | | | | | | | |
| 85% | | 100% | | Diffusione, divulgazione ed applicazione nella procedura di selezione dei fornitori | | 0 0 0 | | | | | | | | | | | | | | | | | | | | | | | | | | | | | | | | | | | | | | | | | | | | | | | | | | | | | | | | | | | | | | | | | | | | | | | | | | | | | | | | | | | | | | | | | | | | | | | | | | | | | | | | | | | | | | | | | | | | | | | | | | | | | | | | | | | | | | | | | | | | | | | | | | | | | | | |
| 85% | | 100% | | Sistema di gestione Quality | | | | | | | | | | | | | | | | | | | | | | | | | | | | | | | | | | | | | | | | | | | | | | | | | | | | | | | | | | | | | | | | | | | | | | | | | | | | | | | | | | | | | | | | | | | | | | | | | | | | | | | | | | | | | | | | | | | | | | | | | | | | | | | | | | | | | | | | | | | | | | | | | | | | | | | | | |
| 85% | | 100% | | Selezione, scelta e contrattualizzazione dell'Ente certificazione, della Società di Consulenza per la Implementazione del Sistema e dei referenti interni | | 5 5 90 | | | | | | | | | | | | | | | | | | | | | | | | | | | | | | | | | | | | | | | | | | | | | | | | | | | | | | | | | | | | | | | | | | | | | | | | | | | | | | | | | | | | | | | | | | | | | | | | | | | | | | | | | | | | | | | | | | | | | | | | | | | | | | | | | | | | | | | | | | | | | | | | | | | | | | | |
| 85% | | 100% | | Implementazione del sistema di procedura certificazione | | 0 0 0 30 | | | | | | | | | | | | | | | | | | | | | | | | | | | | | | | | | | | | | | | | | | | | | | | | | | | | | | | | | | | | | | | | | | | | | | | | | | | | | | | | | | | | | | | | | | | | | | | | | | | | | | | | | | | | | | | | | | | | | | | | | | | | | | | | | | | | | | | | | | | | | | | | | | | | | | | |
| 25% | | 85% | | Clima | | 60% | | | | | | | | | | | | | | | | | | | | | | | | | | | | | | | | | | | | | | | | | | | | | | | | | | | | | | | | | | | | | | | | | | | | | | | | | | | | | | | | | | | | | | | | | | | | | | | | | | | | | | | | | | | | | | | | | | | | | | | | | | | | | | | | | | | | | | | | | | | | | | | | | | | | | | | |
| Obiettivi condivisi "Holding" | | | | | | | | | | | | | | | | | | | | | | | | | | | | | | | | | | | | | | | | | | | | | | | | | | | | | | | | | | | | | | | | | | | | | | | | | | | | | | | | | | | | | | | | | | | | | | | | | | | | | | | | | | | | | | | | | | | | | | | | | | | | | | | | | | | | | | | | | | | | | | | | | | | | | | | | | | | | | |
| 85% | | 100% | | Scope 2: zero | | | | | | | | | | | | | | | | | | | | | | | | | | | | | | | | | | | | | | | | | | | | | | | | | | | | | | | | | | | | | | | | | | | | | | | | | | | | | | | | | | | | | | | | | | | | | | | | | | | | | | | | | | | | | | | | | | | | | | | | | | | | | | | | | | | | | | | | | | | | | | | | | | | | | | | | | |
| 85% | | 100% | | Acquisto di energia elettrica garantita rinnovabile o certificati di origine garantita | | 100 | | | | | | | | | | | | | | | | | | | | | | | | | | | | | | | | | | | | | | | | | | | | | | | | | | | | | | | | | | | | | | | | | | | | | | | | | | | | | | | | | | | | | | | | | | | | | | | | | | | | | | | | | | | | | | | | | | | | | | | | | | | | | | | | | | | | | | | | | | | | | | | | | | | | | | | |
| 85% | | 100% | | Scope 3: analisi di dettaglio | | | | | | | | | | | | | | | | | | | | | | | | | | | | | | | | | | | | | | | | | | | | | | | | | | | | | | | | | | | | | | | | | | | | | | | | | | | | | | | | | | | | | | | | | | | | | | | | | | | | | | | | | | | | | | | | | | | | | | | | | | | | | | | | | | | | | | | | | | | | | | | | | | | | | | | | | |
| 85% | | 100% | | Calcolo analitico oxide-to-grave per l'esercizio 2021: reperimento e rendicontazione dati sulla base della compilazione delle schede analitiche | | 40 0 10 | | | | | | | | | | | | | | | | | | | | | | | | | | | | | | | | | | | | | | | | | | | | | | | | | | | | | | | | | | | | | | | | | | | | | | | | | | | | | | | | | | | | | | | | | | | | | | | | | | | | | | | | | | | | | | | | | | | | | | | | | | | | | | | | | | | | | | | | | | | | | | | | | | | | | | | |
| 85% | | 100% | | Dall'esercizio 2022: calcolo analitico oxide-to-grave | | 0 0 0 | | | | | | | | | | | | | | | | | | | | | | | | | | | | | | | | | | | | | | | | | | | | | | | | | | | | | | | | | | | | | | | | | | | | | | | | | | | | | | | | | | | | | | | | | | | | | | | | | | | | | | | | | | | | | | | | | | | | | | | | | | | | | | | | | | | | | | | | | | | | | | | | | | | | | | | |
| 25% | | 85% | | Gender | | 10% | | | | | | | | | | | | | | | | | | | | | | | | | | | | | | | | | | | | | | | | | | | | | | | | | | | | | | | | | | | | | | | | | | | | | | | | | | | | | | | | | | | | | | | | | | | | | | | | | | | | | | | | | | | | | | | | | | | | | | | | | | | | | | | | | | | | | | | | | | | | | | | | | | | | | | | |
| Obiettivi condivisi "Holding" | | | | | | | | | | | | | | | | | | | | | | | | | | | | | | | | | | | | | | | | | | | | | | | | | | | | | | | | | | | | | | | | | | | | | | | | | | | | | | | | | | | | | | | | | | | | | | | | | | | | | | | | | | | | | | | | | | | | | | | | | | | | | | | | | | | | | | | | | | | | | | | | | | | | | | | | | | | | | |
| 85% | | 100% | | Analisi del Gender GAP | | | | | | | | | | | | | | | | | | | | | | | | | | | | | | | | | | | | | | | | | | | | | | | | | | | | | | | | | | | | | | | | | | | | | | | | | | | | | | | | | | | | | | | | | | | | | | | | | | | | | | | | | | | | | | | | | | | | | | | | | | | | | | | | | | | | | | | | | | | | | | | | | | | | | | | | | |
| 85% | | 100% | | completamento del IEPs Gender Gap Analysis Tool | | 0 0 0 10 | | | | | | | | | | | | | | | | | | | | | | | | | | | | | | | | | | | | | | | | | | | | | | | | | | | | | | | | | | | | | | | | | | | | | | | | | | | | | | | | | | | | | | | | | | | | | | | | | | | | | | | | | | | | | | | | | | | | | | | | | | | | | | | | | | | | | | | | | | | | | | | | | | | | | | | |
| 25% | | 85% | | Lavoro Dignitoso | | 11% | | | | | | | | | | | | | | | | | | | | | | | | | | | | | | | | | | | | | | | | | | | | | | | | | | | | | | | | | | | | | | | | | | | | | | | | | | | | | | | | | | | | | | | | | | | | | | | | | | | | | | | | | | | | | | | | | | | | | | | | | | | | | | | | | | | | | | | | | | | | | | | | | | | | | | | |
| Obiettivi specifici Casa della Salute | | | | | | | | | | | | | | | | | | | | | | | | | | | | | | | | | | | | | | | | | | | | | | | | | | | | | | | | | | | | | | | | | | | | | | | | | | | | | | | | | | | | | | | | | | | | | | | | | | | | | | | | | | | | | | | | | | | | | | | | | | | | | | | | | | | | | | | | | | | | | | | | | | | | | | | | | | | | | |
| 85% | | 100% | | Valutazione Performance | | | | | | | | | | | | | | | | | | | | | | | | | | | | | | | | | | | | | | | | | | | | | | | | | | | | | | | | | | | | | | | | | | | | | | | | | | | | | | | | | | | | | | | | | | | | | | | | | | | | | | | | | | | | | | | | | | | | | | | | | | | | | | | | | | | | | | | | | | | | | | | | | | | | | | | | | |
| 85% | | 100% | | Valutazione della performance individuale mirata a misurare l'efficienza (progetto di Staff performance) | | 60 10 0 | | | | | | | | | | | | | | | | | | | | | | | | | | | | | | | | | | | | | | | | | | | | | | | | | | | | | | | | | | | | | | | | | | | | | | | | | | | | | | | | | | | | | | | | | | | | | | | | | | | | | | | | | | | | | | | | | | | | | | | | | | | | | | | | | | | | | | | | | | | | | | | | | | | | | | | |
| 85% | | 100% | | Customer Satisfaction | | 10 10 0 | | | | | | | | | | | | | | | | | | | | | | | | | | | | | | | | | | | | | | | | | | | | | | | | | | | | | | | | | | | | | | | | | | | | | | | | | | | | | | | | | | | | | | | | | | | | | | | | | | | | | | | | | | | | | | | | | | | | | | | | | | | | | | | | | | | | | | | | | | | | | | | | | | | | | | | |
| 85% | | 100% | | Welfare e coinvolgimento | | | | | | | | | | | | | | | | | | | | | | | | | | | | | | | | | | | | | | | | | | | | | | | | | | | | | | | | | | | | | | | | | | | | | | | | | | | | | | | | | | | | | | | | | | | | | | | | | | | | | | | | | | | | | | | | | | | | | | | | | | | | | | | | | | | | | | | | | | | | | | | | | | | | | | | | | |
| 85% | | 100% | | Arricchimento dei benefici fissabili e dei welfare aziendali | | 40 40 20 | | | | | | | | | | | | | | | | | | | | | | | | | | | | | | | | | | | | | | | | | | | | | | | | | | | | | | | | | | | | | | | | | | | | | | | | | | | | | | | | | | | | | | | | | | | | | | | | | | | | | | | | | | | | | | | | | | | | | | | | | | | | | | | | | | | | | | | | | | | | | | | | | | | | | | | |
| 85% | | 100% | | Attivazione focus group per sede operativa | | 10 10 40 | | | | | | | | | | | | | | | | | | | | | | | | | | | | | | | | | | | | | | | | | | | | | | | | | | | | | | | | | | | | | | | | | | | | | | | | | | | | | | | | | | | | | | | | | | | | | | | | | | | | | | | | | | | | | | | | | | | | | | | | | | | | | | | | | | | | | | | | | | | | | | | | | | | | | | | |
| 85% | | 100% | | Formazione | | | | | | | | | | | | | | | | | | | | | | | | | | | | | | | | | | | | | | | | | | | | | | | | | | | | | | | | | | | | | | | | | | | | | | | | | | | | | | | | | | | | | | | | | | | | | | | | | | | | | | | | | | | | | | | | | | | | | | | | | | | | | | | | | | | | | | | | | | | | | | | | | | | | | | | | | |
| 85% | | 100% | | Mobilitazione necessaria formativa per dirigenti, impiegati diretti e commerciali | | 10 0 10 | | | | | | | | | | | | | | | | | | | | | | | | | | | | | | | | | | | | | | | | | | | | | | | | | | | | | | | | | | | | | | | | | | | | | | | | | | | | | | | | | | | | | | | | | | | | | | | | | | | | | | | | | | | | | | | | | | | | | | | | | | | | | | | | | | | | | | | | | | | | | | | | | | | | | | | |
| 85% | | 100% | | Almeno 5 ore di formazione per capile per tutti i dipendenti | | 0 0 10 | | | | | | | | | | | | | | | | | | | | | | | | | | | | | | | | | | | | | | | | | | | | | | | | | | | | | | | | | | | | | | | | | | | | | | | | | | | | | | | | | | | | | | | | | | | | | | | | | | | | | | | | | | | | | | | | | | | | | | | | | | | | | | | | | | | | | | | | | | | | | | | | | | | | | | | |
| 85% | | 100% | | Cultura della Sicurezza | | | | | | | | | | | | | | | | | | | | | | | | | | | | | | | | | | | | | | | | | | | | | | | | | | | | | | | | | | | | | | | | | | | | | | | | | | | | | | | | | | | | | | | | | | | | | | | | | | | | | | | | | | | | | | | | | | | | | | | | | | | | | | | | | | | | | | | | | | | | | | | | | | | | | | | | | |
| 85% | | 100% | | Scienze della sicurezza «5S» | | 0 0 0 0 | | | | | | | | | | | | | | | | | | | | | | | | | | | | | | | | | | | | | | | | | | | | | | | | | | | | | | | | | | | | | | | | | | | | | | | | | | | | | | | | | | | | | | | | | | | | | | | | | | | | | | | | | | | | | | | | | | | | | | | | | | | | | | | | | | | | | | | | | | | | | | | | | | | | | | | |

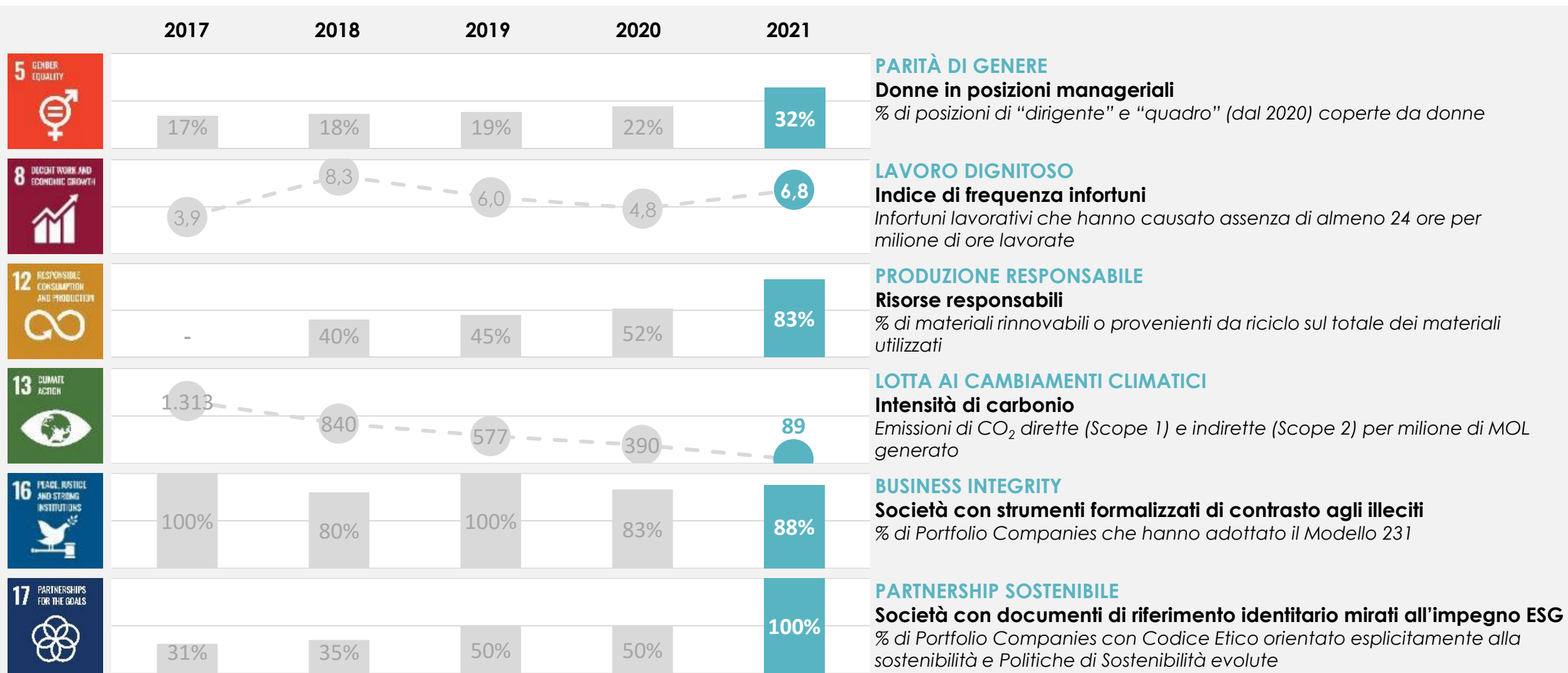
- Descrive in dettaglio la **strategia ESG** del Gruppo e delle sue Portfolio Companies
- Rendiconta in dettaglio le **performance ESG** del Gruppo e della sue Portfolio Companies
- Esprime la *Communication on Progress (COP)*, ovvero l'allineamento del Gruppo agli impegni presi con l'adesione allo **UN Global Compact** e il contributo agli **SDGs**
- Risponde agli obblighi formali di trasparenza ESG
 - ✓ **DNF**
 - ✓ **Tassonomia**
 - ✓ **Regolamento SFDR**

The image shows the cover of the 'Report di Sostenibilità 2021'. It features a dark blue rectangular area on the right side with the title 'Report di Sostenibilità 2021' in white text. The background of the cover is a black and white photograph of a classical building facade with many windows.

Report di Sostenibilità 2021

Italmobiliare e Portfolio Companies controllate

Highlights: **INDICATORI GUIDA ESG**



ITALMOBILIARE

Innovazione Competitività Sostenibilità

Insieme alle imprese per
creare valore



PORTFOLIO COMPANIES

PRIVATE EQUITY

PARTECIPAZIONI

LIQUIDITÀ E ALTRE ATTIVITÀ

Grazie per l'attenzione!

Stefano Gardi

Chief Sustainability Officer

